



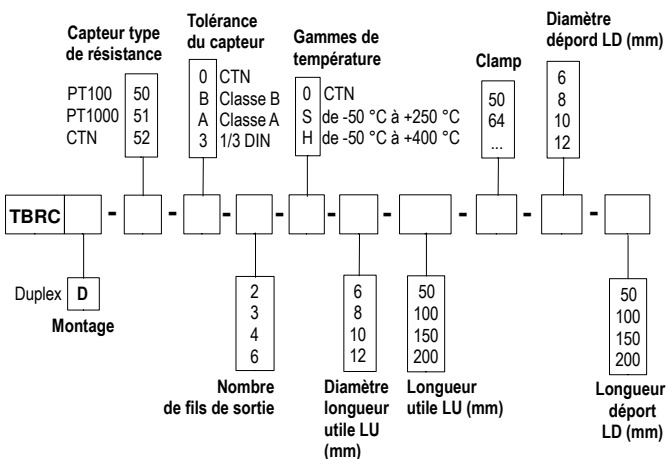
Sonde de température à tête standard, à élément résistif et à raccord clamp

TBRC 50 / TBRCD 50

- Sonde de température avec plongeur inox et raccord clamp.
- Gammes de mesure (Suivant référence) **de -80 °C à +400 °C** (PT100 et PT1000).
de -20 °C à +120 °C (CTN).
- Montage de l'élément : **simple** (2,3 ou 4 fils).
duplex (4 ou 6 fils).
- Pour autre type de résistances PT25, PT50, PT500, PT200 ou NI, nous consulter.

RÉFÉRENCES

La codification ci-dessous permet de construire la référence d'un capteur.



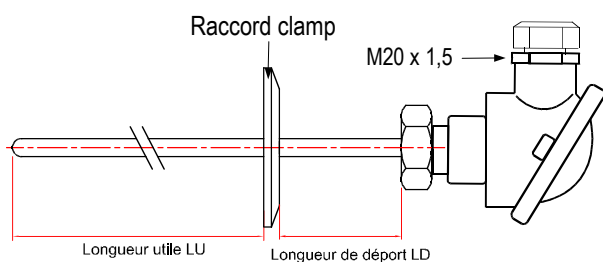
* Autres dimensions sur demande

Exemple : TBRC-50-B-3-S-6-100-50-6-50.

Modèle : Sonde de température PT 100 classe B, 3 fils montée sur plongeur avec une longueur utile de 100 mm en Ø 6 mm et avec une longueur de départ de 50 mm en Ø 6 mm. Plongeur avec raccord clamp de Ø 50,5 mm pour une férule DN de 25 à 42,4 mm.

Échelle de température standard de -50 °C à 250 °C.

ENCOMBREMENT DE LA SONDE



CARACTÉRISTIQUES DU CAPTEUR

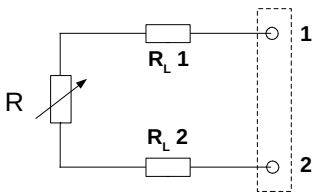
Température d'utilisation (Suivant référence)	De -80 °C à +400 °C (PT100 et PT1000) De -20 °C à +120 °C (CTN)
Exactitudes	PT100 ou PT1000 : voir tableau "Tolérances" CTN : voir tableau "Tolérances"
Type de capteur	PT100 ou PT1000 : Classe B, Classe A, 1/3 DIN suivant DIN IEC751 CTN : résistance à 25 °C, R ₂₅ = 10KΩ Nominal valeur Béta B25/85 = 3,695K ±1%
Montage de l'élément	Simple 2, 3 ou 4 fils Pour T > 250 °C pas de 4 fils en Ø 6mm. Duplex 4 ou 6 fils Pour T > 250 °C montage à partir de 8mm.
Température de stockage	De -20 °C à +80 °C
Plongeur	Inox 316 L, sans soudure, de 3/4 à 4/4 dur
Raccordement clamp	Inox 316 L - En standard 50 : Bouchon Ø 50,5 mm pour férules DN 25 à 42,4 mm 64 : Bouchon Ø 64 mm pour férules DN 48,3 et 51 mm (Autre bouchon clamp sur demande) - Accessoires Férule et collier sur demande
Filetage	1/4, 1/2, mâle au pas Gaz ou NPT (autre filetage sur demande)
Raccordement électrique	Avec ou sans bornier Transmetteur 4/20 mA 0/10 V en option
Tête de raccordement	Alliage d'aluminium Presse étoupe : M20 x 1,5 Protection IP65
Montage associé	Voir catalogue ou fiche technique des montages spécifiques.

Montage de l'élément



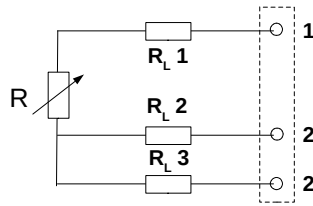
Simple 2, 3 ou 4 fils : Pour T > 250 °C pas de 4 fils en Ø 6 mm.
Duplex 4 ou 6 fils : Pour T > 250 °C montage à partir de 8 mm.

• **Montage 2 fils**



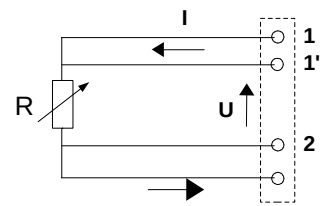
C'est la méthode la plus simple, mais les résistances de ligne (RL1 et RL2) sont en série avec l'élément sensible. L'erreur correspond à $RL1 + RL2$, d'où un décalage de la température mesurée et de la température réelle. C'est le montage à éviter.

• **Montage 3 fils**



Ce montage implique des résistances de ligne (RL1-RL2-RL3) identiques, RL2 + RL3 permettent de mesurer la résistance de lignes que l'on va soustraire à ce qui est mesuré aux bornes 1 et 2'. C'est actuellement le montage le plus utilisé.

• **Montage 4 fils**



On fait passer un courant constant par les bornes 1' et 2' et l'on mesure directement la tension aux bornes de l'élément sensible, ce qui permet complètement de s'affranchir des résistances de lignes. C'est le montage le plus précis.

TOLÉRANCES* DES SONDES A RÉSISTANCE PT100 ET PT1000

Normes IEC 751 (1993).

Temp °C	Tolérances					
	Classe B		Classe A		1/3 DIN	
	± °C	± Ohms	± °C	± Ohms	± °C	± Ohms
-100	0,8	0,32	0,35	0,14	0,27	0,11
-50	0,55	0,22	0,25	0,1	0,19	0,08
0	0,3	0,12	0,15	0,06	0,1	0,04
100	0,8	0,3	0,35	0,13	0,27	0,1
200	1,3	0,48	0,55	0,2	0,44	0,16
300	1,8	0,64	0,75	0,27	0,6	0,21
400	2,3	0,79	0,95	0,33	0,77	0,26

Les valeurs de la résistance PT1000 (Ω) sont x10 pour la valeur correspondante en température (°C). Ex. à 0 °C pour PT1000 Classe B $\pm 0,3$ °C $\rightarrow \pm 1,2$ Ω

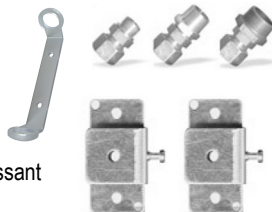
TOLÉRANCES* DE LA SONDE A RÉSISTANCE CTN

Gamme de température °C	Tolérances °C
De -20 °C à 0 °C	± 0,5 °C
De 0 °C à +70 °C	± 0,2 °C
De +70 °C à +100 °C	± 0,5 °C

*Établies dans des conditions de laboratoires, les exactitudes présentées dans ce document seront maintenues sous réserve d'appliquer les compensations d'étalonnage ou de se ramener à des conditions identiques.

ACCESSOIRES (VOIR FICHE TECHNIQUE ASSOCIÉE)

- Transmetteur sortie 4/20 mA ou 0/10 V
- Bride de fixation murales
- Bride inox
- Écrou 1/4, 1/2 au pas Gaz
- Raccord coulissant
- Olive PTFE ou inox pour raccord coulissant



- Raccord de fixation alimentaire (avec manchon 1/2" G femelle à souder)
- Raccord union inox
- Manchette filetée 1/2 au pas Gaz ou NPT
- Graisse silicone thermo-conductrice
- Certificat d'étalonnage
- Doigt de gant



www.kimo.fr



Usine et Siège Social
Zone industrielle - BP 16 - 24700 MONTPON
Tél. : 05 53 80 85 00 - kimo@kimo.fr

Alsace-Lorraine 03 88 48 16 90
Bretagne 02 99 54 77 00
Centre 02 38 23 00 40

Midi-Pyrénées 05 61 72 84 00
Nord 03 20 90 92 95
Paris Ouest 01 30 02 81 20

Paris Est 01 60 06 14 72
PACA 04 42 97 33 94
Rhône-Alpes 04 72 15 88 72