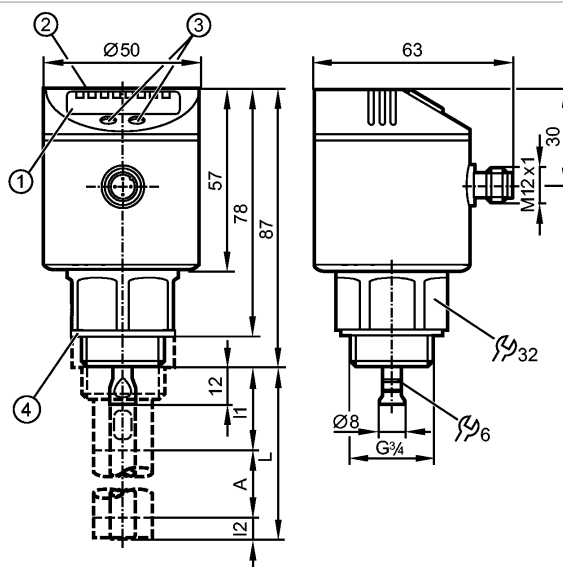


## LR3000

LR0000B-BR34AMPKG/US

Capteurs de niveau



- 1: Visualisation alphanumérique à 4 digits
- 2: LEDs (unité d'affichage / indication de commutation)
- 3: Boutons-poussoirs de programmation
- 4: joint d'étanchéité
- A: Plage active
- I1 / I2: Zones inactives



### Caractéristiques du produit

Capteur de niveau électronique

Raccordement par connecteur

Raccord process: G 3/4 A

Interface de communication : IO-Link 1.1

Radar à ondes guidées

Boîtier orientable 360°

Longueur du tube de la sonde: L = 100...1600 mm

2 Sorties

OUT1 = sortie tout ou rien

OUT2 = sortie analogique

Visualisation alphanumérique à 4 digits

### Application

Application	Lubrifiants aqueux, huiles, fluides sur la base de l'huile, eau, fluides analogues à l'eau
PMSA (pour des applications selon NEC) [bar]	25
Ne pas utiliser pour :	graisses, fluides pulvérulents, matières en vrac, acides, bases ; zones aseptiques et galvanisation ; fluides à forte formation de mousse
Température du fluide [°C]	0...80 (90 < 1 h)
Vitesse max. du changement du niveau [mm/s]	100
Constante diélectrique fluide	≥ 2 pour des fluides avec une constante diélectrique 2...20 (par ex. huiles) un tube coaxial est nécessaire pour le fonctionnement (voir ci-dessous : Accessoires (option))

### Données électriques

Technologie	DC PNP
Tension d'alimentation [V]	18...30 DC

**LR3000**

LR0000B-BR34AMPKG/US

Capteurs de niveau

Consommation [mA]	< 80
Classe de protection	III
Protection contre l'inversion de polarité	oui

**Sorties**

Sortie	2 Sorties OUT1 = sortie tout ou rien OUT2 = sortie analogique
Sortie	normalement ouvert / fermé programmable; 4...20 mA ou 0...10 V
Courant de sortie [mA]	200
Chute de tension [V]	< 2,5
Protection courts-circuits	thermique, pulsé
Protection surcharges	oui
Sortie analogique	I: 4...20 mA / U: 0...10 V
Charge maxi [Ω]	I: 500
Charge mini [Ω]	U: 2000

**Etendue de mesure / plage de réglage**

Longueur de la sonde L [mm]	100...1600
Plage active A [mm]	L-40 (L-60)*
Plage inactive I1 / I2 [mm]	30 / 10 (30)*
Plage de réglage	
Point de consigne haut, SP [mm]	≥ 15 (35)* / ≤ L-30
Point de consigne bas, rP [mm]	≥ 10 (30)* / ≤ L-35
en pas de [mm]	5
Hystérésis [mm]	≥ 5

**Exactitude / dérives**

Déviations (en mm)	
Exactitude du seuil	± (15 + 0,5 % MEW**)
Répétabilité	± 5
Exactitude type	± 10
Erreur d'offset [mm]	± 10
Sensibilité de résolution	16 mA ÷ MEW** 10 V ÷ MEW**
Résolution [mm]	0,5 (L < 300 mm) 0,2% MEW** (L > 300 mm)
Tolérance signal vide [mA] / [V]	3,95...4,0 / 0...0,02
Tolérance signal plein [mA] / [V]	20...20,2 / 10,0...10,1

**Temps de réponse**

Retard à la disponibilité [s]	≤ 3
-------------------------------	-----

**Interfaces**

IO-Link Device	
Type de transmission	COM2 (38,4 kBaud)
Révision IO-Link	1.1
Standard SDCI	CEI 61131-9 CDV
IO-Link Device ID	344 d / 00 01 58 h
Profils	aucun profil
Mode SIO	oui

## LR3000

LR0000B-BR34AMPKG/US

Capteurs de niveau

Type de port maître requis	A
Données process analogiques	1
Données process TOR	1
Temps de cycle de process min. [ms]	2,3

Conditions d'utilisation	
Température ambiante [°C]	0...60
Température de stockage [°C]	-25...80
Pression max. de la cuve [bar]	-1...16
Protection	IP 67

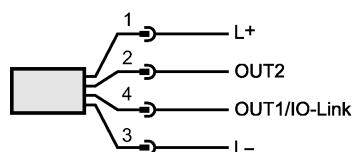
Tests / Homologations	
CEM	CEI 60947-1
Tenue aux chocs	DIN CEI 68-2-27 : 50 g (11 ms)
Tenue aux vibrations	DIN CEI 68-2-6 : 5 g (10...2000 Hz)
MTTF [Années]	174,71

Données mécaniques	
Raccord process	G ¾ A
Matières en contact avec le fluide	303 / 1.4305 (inox); raccordement des sondes : 1.4435 (V4A / 316L); PTFE; FKM; joint d'étanchéité: NBR-PPTA 20
Matières boîtier	304 / 1.4301 (inox); FKM; PBT; PC; PEI; TPE - V; PTFE
Poids [kg]	0,388

Afficheurs / éléments de service		
Indication	Unité d'affichage	3 x LED vert
	Indication de commutation	1 x LED jaune
	Niveau	Visualisation alphanumérique à 4 digits
	Programmation	Visualisation alphanumérique à 4 digits

Raccordement électrique	
Raccordement	embase M12 (d'après EN 61076-2-101); Contacts dorés

### Branchement



Programmation des sorties de commutation :

Hno = hystérésis / NO

Hnc = hystérésis / NF

Fno = fenêtre / NO

Fnc = fenêtre / NF

Accessoires	
Accessoires (option)	Sonde, n° de commande E43203...E43205 / E43207...E43210; Tube coaxial, n° de commande E43211...E43221, E43223, E43224; Accessoires correspondants en ligne à côté des Données techniques → Accessoires

Remarques	
Remarques	*) pour le réglage à l'huile et aux fluides à base d'huile **) MEW = valeur finale de l'étendue de mesure en mm; MEW = L - 30 mm



**LR3000**

LR0000B-BR34AMPKG/US

**Capteurs de niveau**

Quantité	[pièce]	1
----------	---------	---