

AQUARIUS

COMPTEURS JET UNIQUE

DIEHL
Metering



DESRIPTIF

AQUARIUS est un compteur divisionnaire destiné à la mesure du volume d'eau froide ou chaude dans les ensembles collectifs.

AQUARIUS est conforme MID et répond aux normes OIML R49, EN 14154 et ISO 4064.

La transmission magnétique permet d'isoler le totalisateur de la partie hydraulique. Le totalisateur est orientable pour assurer une lisibilité maximale de l'index.

Maillon de la chaîne modulaire, AQUARIUS peut être équipé à tout moment du système de radiorelevé IZAR, du dispositif IZAR DOSING ou de l'émetteur IZAR PULSE, porte ouverte à d'autres systèmes.

CARACTÉRISTIQUES PRINCIPALES

- ▶ Compteur à jet unique
- ▶ Compteur modulaire
- ▶ R=80 position horizontale (agréé MID jusqu'à R=100) ; R=40 position verticale
- ▶ Disponible en version laiton ou composite (eau froide uniquement)
- ▶ Totalisateur verre/métal en option

AQUARIUS

COMPTEURS JET UNIQUE

CARACTÉRISTIQUES MÉTROLOGIQUES

Diamètre nominal	DN	mm	15	15	15	20
Longueur	L	mm	80	110	115	130
Corps Laiton/Composite			Laiton	Laiton/Composite	Laiton/Composite	Laiton
Débit nominal	Q ₃	m ³ /h	2,5	2,5	2,5	4
R*	(Q ₃ /Q ₁)		80	80	80	80
Débit de démarrage		l/h	12	12	12	17
Débit min.	Q ₁	l/h	31	31	31	50
Débit de transition	Q ₂	l/h	50	50	50	80
Débit max.	Q ₄	m ³ /h	3,125	3,125	3,125	5

*autres valeurs sur demande

APPROBATION

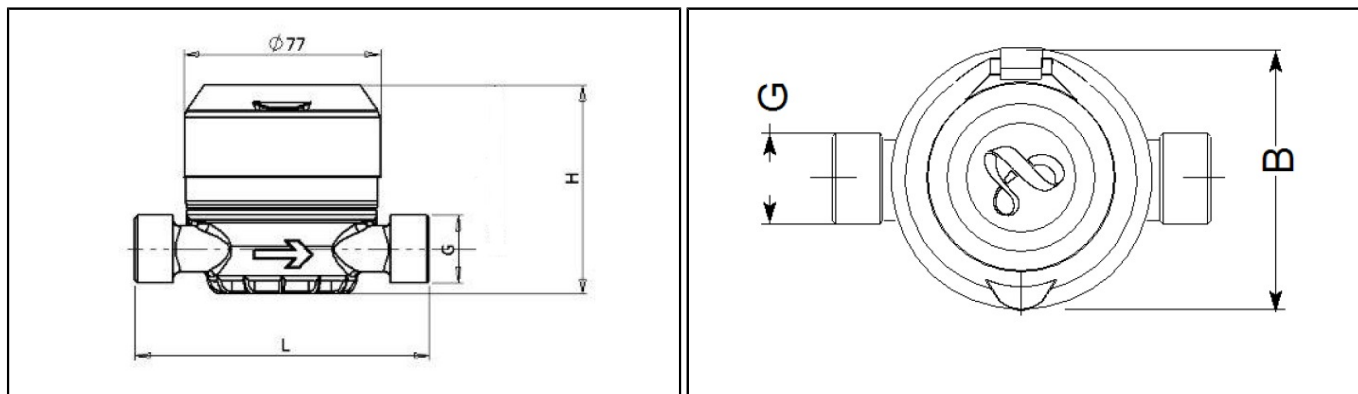
AQUARIUS	
Approbation MID	LNE-6904
Alimentarité	ACS

TEMPÉRATURE ET PRESSION

AQUARIUS	
Plage de températures de l'eau*	°C +0,1 ... +50 / +0,1 ... +90
Pression nominale	bar 16

*version composite: uniquement +0,1 ... +50 °C

DIMENSIONS



Diamètre nominal	DN	mm	15	15	15	20
Longueur	L	mm	80	110	115	130
Corps Laiton/Composite			Laiton	Laiton/Composite	Laiton/Composite	Laiton
Largeur	B	mm	77	77	77	77
Hauteur totale	H	mm	78	72	72	75
Embouts filetés	G	pouce	3/4"	3/4"	3/4" (*)	1"
Masse		Kg	0,46	0,53 / 0,21	0,53 / 0,21	0,56

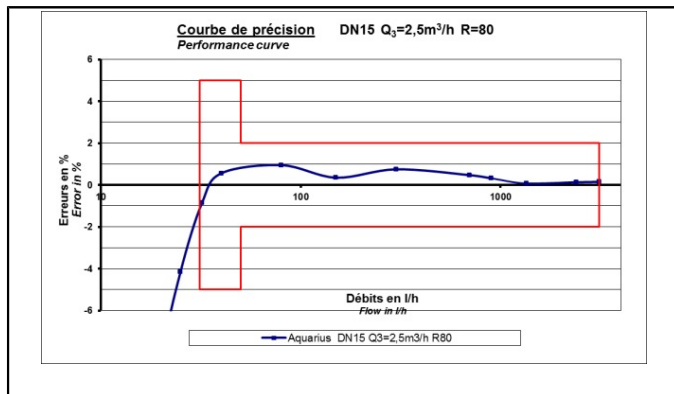
* Autres valeurs sur demande

PERTE DE CHARGE

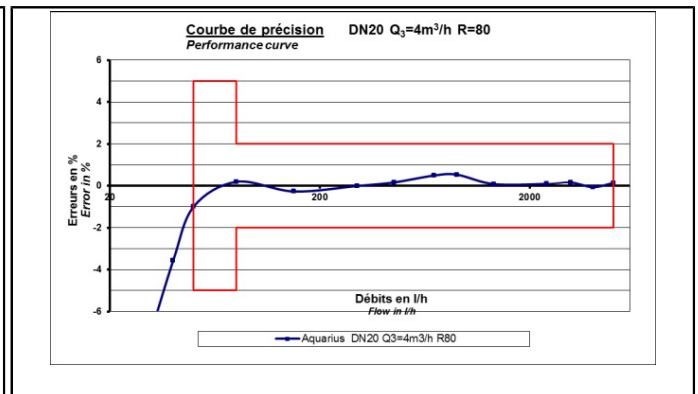
Diamètre nominal	DN	mm	15	15	15	20
Longueur	L	mm	80	110	115	130
Corps Laiton/Composite			Laiton	Laiton/Composite	Laiton/Composite	Laiton
kvs (deltaP=Q ² /Kvs ²)			3,12	3,12	3,12	5

Diehl Metering S.A.S. • 67 rue du Rhône • BP 10160 • FR-68304 Saint-Louis Cedex • Tél. + 33 (0)3 89 69 54 00 • Fax: + 33 (0)3 89 69 72 20 • info-dmfr@diehl.com • www.diehl.com/metering
 Agence Nord • 6 rue de Marguerites • FR-92737 Nanterre Cedex • Tél. + 33 (0)1 47 85 05 48 • Fax: + 33 (0)1 47 85 09 36 • agence-nord-dmfr@diehl.com
 Agence Sud • 3 av. Condorcet • CS 72067 • FR-69616 Villeurbanne Cedex • Tél. + 33 (0)4 78 93 76 90 • Fax: + 33 (0)4 78 89 64 85 • agence-sud-dmfr@diehl.com
 Ventes Internationales • 67 rue du Rhône • BP 10160 • FR-68304 Saint-Louis Cedex • Tél. + 33 (0)3 89 69 54 21 • Fax: + 33 (0)3 89 69 54 22 • export-dmfr@diehl.com
 Document non contractuel. Caractéristiques à se faire préciser avant commande.

COURBE DE PRÉCISION



DN 15



DN 20

La technologie ne nécessite pas de longueur droite.