

# ALIMENTATIONS A DECOUPAGE EMPARRO – SIMPLY THE BEST

- Efficacité jusqu'à 95 %
- 150 % de couplage pendant 4 secondes
- Technologie de pointe

## EMPARRO – L'ALIMENTATION AU RENDEMENT MAXIMUM

- Rendement jusqu'à 95 %
- 150 % de couplage pendant 4 secondes
- Boîtier métallique avec caractéristiques EMC optimales
- Pas de détarage entre -25 °C et +60 °C
- Très petite largeur
- Temps de pontage élevé des défaillances secteur
- Sept modèles, la solution pour de nombreuses applications

### Emparro comparé à la concurrence

La comparaison est établie avec le même courant d'entrée : Emparro (à gauche) émet une énergie thermique nettement inférieure



à celle des unités d'alimentation à mode de commutation classiques. Le dispositif en lui-même reste plus froid, ce qui protège les composants montés près de l'unité. La durée de vie est ainsi augmentée.

## Alimentations à découpage



### Emparro

- Monophasé
- 150 % de couplage
- Bornes à colliers-ressorts

Page 1.3.1



### ECO Rail/ECO Power

- Monophasé
- Alimentation totale en présence de température ambiante jusqu'à 40 °C
- Connexion par bornes à vis

Page 1.3.3



### PICCO

- 16 modèles
- 12 V ou 24 V (sorties)
- 10 W, 30 W, 60 W ou 100 W

Page 1.3.7



### MCS-B

- Monophasé
- Large tension d'entrée
- Fonctionnement en parallèle ou série possible

Page 1.3.9



### Evolution67

- Monophasé
- IP67

Page 1.3.13



### Evolution/Evolution+

- Bi/triphasé
- Plage de température agrandie de -25 °C...+70 °C
- Homologations pour applications mondiales

Page 1.3.14

# ALIMENTATION À DÉCOUPAGE

## Monophasée, à découpage

– résistant aux courts-circuits et aux surcharges

### Emparro

OUTPUT: 12 V DC



### Emparro

OUTPUT: 48 V DC



### Emparro

OUTPUT: 48 V DC



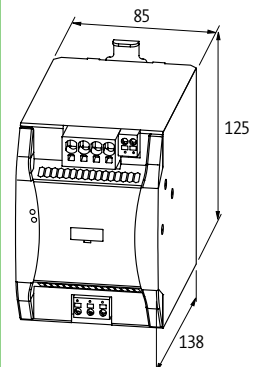
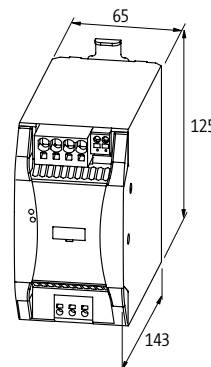
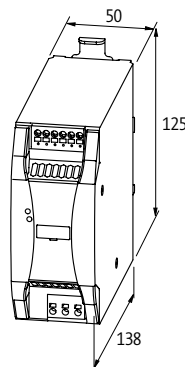
### Emparro

OUTPUT: 48 V DC



Données de commande	Réf. art.	Réf. art.	Réf. art.	Réf. art.
12 V DC/10 A	cURus, cULus	<b>85434</b>		
48 V DC/2.5 A			cURus, cULus	<b>85437</b>
48 V DC/5 A			cURus, cULus	<b>85438</b>
48 V DC/10 A				<b>85439</b>
<b>Entrée</b>				
Tension d'entrée	85...265 V AC/90...250 V DC			
Courant d'entrée	1.2 A (100 V AC); 0.6 A (230 V AC)	1.2 A (100 V AC); 0.6 A (240 V AC)	2.6 A (100 V AC); 1.1 A (240 V AC)	5.1 A (100 V AC); 2.4 A (240 V AC)
Inrush surtension après 1 ms	max. 10 A (230 V AC)	max. 3.5 A (230 V AC)	max. 5.5 A (230 V AC)	max. 11 A (230 V AC)
Facteur de puissance	0.88 (230 V AC)	0.87 (230 V AC)	0.95 (230 V AC)	0.94 (230 V AC)
Fusible amont externe	max. 20 A (T), protection de câble			
Fréquence	50/60 Hz			
<b>Sortie</b>				
Tension de sortie	12 V CC (SDIV), ±1 % ; réglable 12...15 V	48 V DC (SELV), ±1 % ; 48...56 V réglable		
Powerboost	+150 % (min. 4 seg.)			
Courant constant	10 A	2.5 A	5 A	10 A
Contournement de panne secteur	min. 30 ms (100 V AC); 10 A (12 V DC)	min. 30 ms (100 V AC); 2.5 A (48 V DC)	min. 30 ms (100 V AC); 5 A (48 V DC)	min. 30 ms (100 V AC); 10 A (48 V DC)
Ondulation résiduelle	max. 50 mV eff			
Pointes	max. 200 mV p-p			
Protection (courts-circuits/surcharges)	oui			
Indicateur à LED	LED (verte) : OK ; LED (rouge) : Surcharge, surchauffe ou court-circuit			
Fonctionnement en parallèle/en série	max. 5 unités/max. 2 unités			
<b>Caractéristiques générales</b>				
Normes	(EN 60950-1), (EN 61204-3), (EN 55011 B), (EN 61000-3-2)			
Humidité relative	5...95 %, sans condensation			
Rendement	92.7 % (12 V DC/7.5 A)	93.7 % (48 V DC/1.88 A)	94.5 %	95 %
Plage de température	-25...+60 °C (temp. de stockage -40...+85 °C)			
Mode de fixation	à enclipser sur rail DIN TH35 (EN 60715)			

### Plan dimensionnel



Murrelektronik Online Shop  
[onlineshop.murrelektronik.com/en](https://onlineshop.murrelektronik.com/en)

### Renseignements

# ALIMENTATION À DÉCOUPAGE

## Monophasée, à découpage

– résistant aux courts-circuits et aux surcharges

### Emparro

OUTPUT: 24 V DC



### Emparro

OUTPUT: 24 V DC



### Emparro

OUTPUT: 24 V DC



Données de commande	Réf. art.	Réf. art.	Réf. art.
24 V DC/5 A	cURus, cULus	<b>85440</b>	
24 V DC/10 A		cURus, cULus	<b>85441</b>
24 V DC/20 A			<b>85442</b>

Entrée			
Tension d'entrée	85...265 V AC/90...250 V DC		90...265 V AC/90...250 V DC
Courant d'entrée	1.3 A (100 V AC); 0.61 A (240 V AC)	2.6 A (100 V AC); 1.1 A (240 V AC)	5.2 A (100 V AC); 2.2 A (240 V AC)
Inrush surtension après 1 ms	max. 5.5 A (230 V AC)	max. 13 A (230 V AC)	max. 23 A (230 V AC)
Facteur de puissance	0.87 (230 V AC)	0.95 (230 V AC)	0.96 (230 V AC)
Fusible amont externe	max. 20 A (T)		
Fréquence	50/60 Hz		

Sortie			
Tension de sortie	24 V CC (SDIV), ±1 % ; réglable 24...28 V		
Powerboost	+150 % (min. 4 seg.)		
Courant constant	5 A	11.8 A	20 A
Contournement de panne secteur	min. 30 ms (230 V AC); 5 A (24 V DC)	min. 30 ms (230 V AC); 10 A (24 V DC)	min. 30 ms (230 V AC); 20 A (24 V DC)
Ondulation résiduelle	max. 50 mV eff		
Pointes	max. 200 mV p-p		
Protection (courts-circuits/surcharges)	oui		
Indicateur à LED	LED (verte) : OK ; LED (rouge) : Surcharge, surchauffe ou court-circuit		
Fonctionnement en parallèle/en série	max. 5 unités/max. 2 unités		

Caractéristiques générales			
Normes	(EN 60950-1), (EN 61204-3), (EN 55011 B), (EN 61000-3-2)		
Humidité relative	5...95 %, sans condensation		
Rendement	84.7 % (100 V AC); 93.4 % (230 V AC)	94.3 % (230 V AC)	93.8 % (230 V AC)
Plage de température	-25...+60 °C (temp. de stockage -40...+85 °C)		
Mode de fixation	à enclipser sur rail DIN TH35 (EN 60715)		

Plan dimensionnel			

Murrelektronik Online Shop  
[onlineshop.murrelektronik.com/en](http://onlineshop.murrelektronik.com/en)

## Renseignement

## Monophasée

– résistant aux courts-circuits et aux surcharges

### Eco Rail

OUTPUT: 24 V DC  
Courant: 1.3 A



### Eco Rail

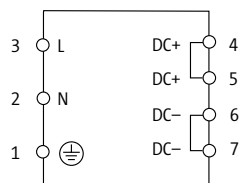
OUTPUT: 24 V DC  
Courant: 2.5 A

### Eco Rail

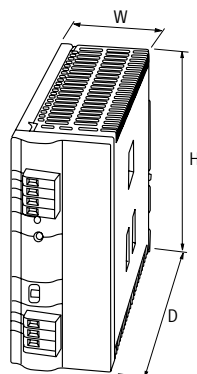
OUTPUT: 24 V DC  
Courant: 5 A

Homologation:

### Schéma



Données de commande	HxLxP	Réf. art.	HxLxP	Réf. art.	HxLxP	Réf. art.
24 V DC/1.3 A	125x50x70 mm	<b>85301</b>				
24 V DC/2.5 A			125x50x80 mm	<b>85302</b>		
24 V DC/5 A					125x50x125 mm	<b>85303</b>
<b>Entrée</b>						
Tension d'entrée	100...240 V AC				90...132 V AC/173...264 V AC	
Courant d'entrée	0.7 A (115 V AC); 0.4 A (230 V AC)		1.1 A (115 V AC); 0.6 A (230 V AC)		2.3 A (115 V AC); 1.2 A (230 V AC)	
Inrush surtension après 1 ms	max. 20 A					
Fusible amont externe	max. 20 A					
Fréquence	50/60 Hz					
<b>Sortie</b>						
Tension de sortie	24 V DC ±1 %					
Courant de sortie	1.3 A (+40 °C); 1.0 A (+55 °C)		2.5 A (+40 °C); 2.0 A (+55 °C)		5 A (+40 °C); 4 A (+55 °C)	
Contournement de panne secteur	min. 25 ms (115 V AC); min. 130 ms (230 V AC)		min. 20 ms (115 V AC); min. 100 ms (230 V AC)		min. 40 ms (115 V AC); min. 40 ms (230 V AC)	
Ondulation résiduelle	max. 20 mV eff					
Protection (courts-circuits/surcharges)	oui					
Pointes	max. 100 mV p-p				max. 60 mV p-p	
Indicateur à LED	LED (verte) pour tension de sortie					
Fonctionnement en parallèle/en série	non/oui (max. 2 appareils)					
<b>Caractéristiques générales</b>						
Normes	(EN 60950-1), (EN 61204-3), (EN 55022 B), (EN 61000-3-2)					
Mode de fixation	à enclipser sur rail DIN TH35 (EN 60715)					
Rendement	84 % (115 V AC); 84 % (230 V AC)		85 % (115 V AC); 87 % (230 V AC)		84 % (115 V AC); 86 % (230 V AC)	
Humidité relative	20...90 %, sans condensation					
Plage de température	0...+40 °C, jusqu'à +55 °C derating (temp. de stockage -20...+85 °C)					
<b>Plan dimensionnel</b>						



Murrelektronik Online Shop  
[onlineshop.murrelektronik.com/en](http://onlineshop.murrelektronik.com/en)

### Renseignement

# ALIMENTATION À DÉCOUPAGE

## Monophasée

– résistant aux courts-circuits et aux surcharges

### Eco Rail

OUTPUT: 24 V DC  
Courant: 10 A



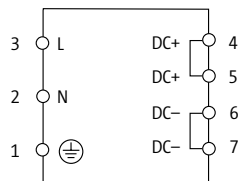
### Eco Rail

OUTPUT: 24 V DC  
Courant: 20 A

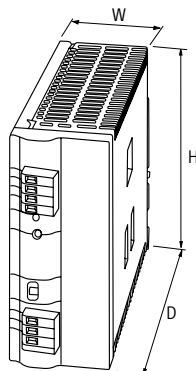


Homologation:

## Schéma



Données de commande	HxLxP	Réf. art.	HxLxP	Réf. art.
24 V DC / 10 A	125x72x125 mm	<b>85305</b>		
24 V DC / 20 A			125x105x127 mm	<b>85307</b>
<b>Entrée</b>				
Tension d'entrée	90...132 V AC / 173...264 V AC			
Courant d'entrée	4 A (115 V AC); 2.4 A (230 V AC)		9 A (100 V AC); 4.5 A (200 V AC)	
Inrush surtension après 1 ms	max. 20 A		max. 30 A	
Fusible amont externe	max. 20 A			
Fréquence	50/60 Hz			
<b>Sortie</b>				
Tension de sortie	24 V DC ±1 %			
Courant de sortie	10 A (+40 °C); 7.5 A (+55 °C)		20 A (+40 °C); 16 A (+55 °C)	
Contournement de panne secteur	min. 20 ms (115 V AC); min. 20 ms (230 V AC)		min. 15 ms (115 V AC); min. 30 ms (230 V AC)	
Ondulation résiduelle	max. 20 mV eff		max. 50 mV eff	
Protection (courts-circuits/surcharges)	oui			
Pointes	max. 150 mV p-p		max. 100 mV p-p	
Indicateur à LED	LED (verte) pour tension de sortie			
Fonctionnement en parallèle/en série	non/oui (max. 2 appareils)			
<b>Caractéristiques générales</b>				
Normes	(EN 60950-1), (EN 61204-3), (EN 55022 B)			
Mode de fixation	à enclipser sur rail DIN TH35 (EN 60715)			
Rendement	87 % (115 V AC); 88 % (230 V AC)		87 % (115 V AC); 89 % (230 V AC)	
Humidité relative	20...90 %, sans condensation			
Plage de température	0...+40 °C, jusqu'à +55 °C derating (temp. de stockage -20...+85 °C)			
<b>Plan dimensionnel</b>				



Murrelektronik Online Shop  
[onlineshop.murrelektronik.com/en](http://onlineshop.murrelektronik.com/en)

## Renseignement

## Monophasée

– résistant aux courts-circuits et aux surcharges

### Eco Power

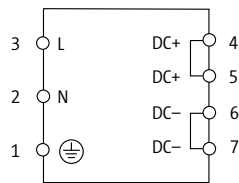
OUTPUT: 24 V DC  
Courant: 1.3 A



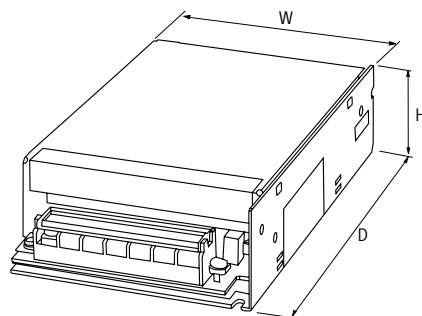
### Eco Power

OUTPUT: 24 V DC  
Courant: 2.5 A

## Schéma



Données de commande	HxLxP	Réf. art.	HxLxP	Réf. art.
24 V DC/1.3 A	36x77x105 mm	85151		
24 V DC/2.5 A			40x98x135 mm	85152
<b>Entrée</b>				
Tension d'entrée	100...240 V AC			
Courant d'entrée	0.7 A (115 V AC); 0.4 A (230 V AC)		1.2 A (115 V AC); 0.5 A (230 V AC)	
Inrush surtension après 1 ms	max. 20 A			
Fusible amont externe	max. 16 A			
Fréquence	50/60 Hz			
<b>Sortie</b>				
Tension de sortie	24 V DC ±1 %			
Courant de sortie	1.3 A (+40 °C); 1.04 A (+50 °C)		2.5 A (+40 °C); 2.0 A (+50 °C)	
Contournement de panne secteur	min. 10 ms (115 V AC); min. 90 ms (230 V AC)			
Ondulation résiduelle	max. 20 mV eff			
Protection (courts-circuits/surcharges)	oui			
Pointes	max. 100 mV p-p			
Indicateur à LED	LED (verte) pour tension de sortie			
Fonctionnement en parallèle/en série	non/oui (max. 2 appareils)			
<b>Caractéristiques générales</b>				
Normes	(EN 60950-1), (EN 61204-3), (EN 55011 B)			
Mode de fixation	à visser, M3			
Rendement	85 % (115 V AC); 85 % (230 V AC)		85 % (115 V AC); 87 % (230 V AC)	
Humidité relative	20...90 %, sans condensation			
Plage de température	0...+40 °C, jusqu'à +50 °C derating (temp. de stockage -20...+85 °C)			
<b>Plan dimensionnel</b>				



Murrelektronik Online Shop  
[onlineshop.murrelektronik.com/en](http://onlineshop.murrelektronik.com/en)

## Renseignement

# ALIMENTATION À DÉCOUPAGE

## Monophasée

– résistant aux courts-circuits et aux surcharges

### Eco Power

OUTPUT: 24 V DC  
Courant: 5 A



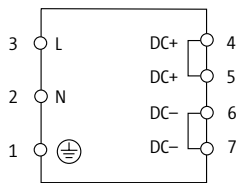
### Eco Power

OUTPUT: 24 V DC  
Courant: 7.5 A

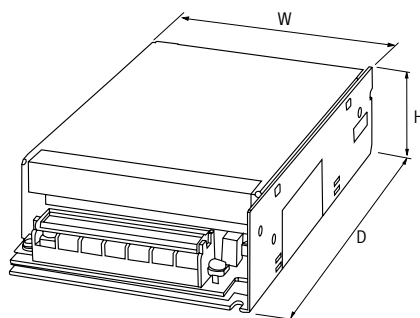
### Eco Power

OUTPUT: 24 V DC  
Courant: 10 A

## Schéma



Données de commande	HxLxP	Réf. art.	HxLxP	Réf. art.	HxLxP	Réf. art.
24 V DC / 5 A	41x98x164 mm	<b>85153</b>				
24 V DC / 7.5 A			50x100x205 mm	<b>85154</b>		
24 V DC / 10 A					50x115x230 mm	<b>85155</b>
<b>Entrée</b>						
Tension d'entrée	100...240 V AC		100...120 V AC / 200...240 V AC			
Courant d'entrée	2.4 A (115 V AC); 1.0 A (230 V AC)		3.4 A (115 V AC); 1.9 A (230 V AC)		4.6 A (115 V AC); 2.8 A (230 V AC)	
Inrush surtension après 1 ms	max. 20 A					
Fusible amont externe	max. 16 A					
Fréquence	50/60 Hz					
<b>Sortie</b>						
Tension de sortie	24 V DC $\pm 1\%$					
Courant de sortie	5 A (+40 °C); 4 A (+50 °C)		7.5 A (+40 °C); 6.0 A (+50 °C)		10 A (+40 °C); 8 A (+50 °C)	
Contournement de panne secteur	min. 15 ms (115 V AC); min. 80 ms (230 V AC)		min. 20 ms (115 V AC); min. 20 ms (230 V AC)		min. 15 ms (115 V AC); min. 15 ms (230 V AC)	
Ondulation résiduelle	max. 30 mV eff		max. 50 mV eff		max. 30 mV eff	
Pointes	max. 100 mV p-p				max. 200 mV p-p	
Protection (courts-circuits/surcharges)	oui					
Indicateur à LED	LED (verte) pour tension de sortie					
Fonctionnement en parallèle/en série	non/oui (max. 2 appareils)					
<b>Caractéristiques générales</b>						
Normes	(EN 60950-1), (EN 61204-3), (EN 55011 B)					
Mode de fixation	à visser, M3				à visser, M4	
Rendement	86 % (115 V AC); 87 % (230 V AC)		85 % (115 V AC); 86 % (230 V AC)		84 % (115 V AC); 85 % (230 V AC)	
Humidité relative	20...90 %, sans condensation					
Plage de température	0...+40 °C, jusqu'à +50 °C derating (temp. de stockage -20...+85 °C)					
<b>Plan dimensionnel</b>						



Murrelektronik Online Shop  
[onlineshop.murrelektronik.com/en](http://onlineshop.murrelektronik.com/en)

## Renseignement

## Monophasée, à découpage

– tension de sortie stabilisée,  
(résistant aux courts-circuits et  
aux surcharges)

Homologation:

### MCS-B

OUTPUT: 24 V DC  $\pm$  1%  
Courant: 0.6 A



### MCS-B

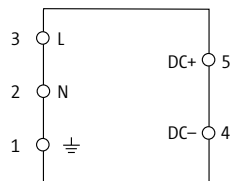
OUTPUT: 24 V DC  $\pm$  1%  
Courant: 1.3 A

### MCS-B

OUTPUT: 24 V DC  $\pm$  1%  
Courant: 2.5 A

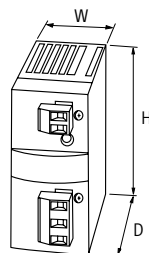


## Schéma



Données de commande	HxLxP/kg	Réf. art.	HxLxP/kg	Réf. art.	HxLxP/kg	Réf. art.
24 V DC/0.6 A	76x38x80/0.1	<b>85160</b>				
24 V DC/1.3 A			76x38x80/0.1	<b>85161</b>		
24 V DC/2.5 A					76x38x101/0.2	<b>85162</b>
<b>Entrée</b>						
Tension d'entrée	90...265 V AC; 110...300 V DC			95...265 V AC; 110...300 V DC		
Courant d'entrée	0.3 A (100 V AC); 0.2 A (230 V AC)		0.65 A (100 V AC); 0.37 A (230 V AC)		1.04 A (110 V AC); 0.63 A (230 V AC)	
Inrush surtension après 1 ms	max. 20 A					
Fusible amont externe	max. 10 A					
Fréquence	50/60 Hz					
<b>Sortie</b>						
Tension de sortie	24 V CC (SDIV), $\pm$ 1 % ; réglable 22...28 V					
Courant de sortie	0.6 A (+50 °C); 0.5 A (+60 °C)		1.3 A (+60 °C, Uin min.170 V AC)		2.5 A (+40 °C); 2.0 A (+55 °C)	
Contournement de panne secteur	min. 25 ms (100 V AC); min. 150 ms (230 V AC)		min. 15 ms (100 V AC); min. 100 ms (230 V AC)		min. 15 ms (110 V AC); min. 80 ms (230 V AC)	
Ondulation résiduelle	max. 50 mV eff					
Pointes	max. 350 mV p-p		max. 120 mV p-p			
Protection (courts-circuits/surcharges)	oui					
Indicateur à LED	LED (verte) pour tension de sortie					
Fonctionnement en parallèle/en série	max. 5 unités/max. 2 unités					
<b>Caractéristiques générales</b>						
Normes	(EN 60950-1), (EN 61204-3), (EN 55022 B), (EN 61000-3-2)					
Humidité relative	5...95 %, sans condensation					
Rendement	81 % (100 V AC); 83 % (230 V AC)		82 %		85 % (110 V AC); 87 % (230 V AC)	
Plage de température	0...+50 °C, jusqu'à +70 °C derating (temp. de stockage -25...+85 °C)		0...+40 °C, jusqu'à +70 °C derating (temp. de stockage -25...+85 °C)			
Mode de fixation	à enclipser sur rail DIN TH35 (EN 60715)					

## Plan dimensionnel



Murrelektronik Online Shop  
[onlineshop.murrelektronik.com/en](http://onlineshop.murrelektronik.com/en)

## Renseignement



# ALIMENTATION À DÉCOUPAGE

## Monophasée, à découpage

– tension de sortie stabilisée,  
(résistant aux courts-circuits et  
aux surcharges)

### MCS-B

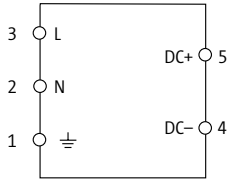
OUTPUT: 5 V DC  $\pm$  1%  
Courant: 3 A



### MCS-B

OUTPUT: 12 V DC  $\pm$  1%  
Courant: 1 A

## Schéma



## Données de commande

Données de commande	HxLxP/kg	Réf. art.	HxLxP/kg	Réf. art.
5 V DC/3 A	76x38x80/0.1	85371		
12 V DC/1 A			76x38x80/0.1	85372

## Entrée

Tension d'entrée	95...265 V AC; 110...300 V DC	90...265 V AC; 110...300 V DC
Courant d'entrée	0.3 A (115 V AC); 0.2 A (230 V AC)	0.29 A (115 V AC); 0.16 A (230 V AC)
Inrush surtension après 1 ms	max. 15 A	max. 20 A
Fusible amont externe	max. 10 A	
Fréquence	50/60 Hz	

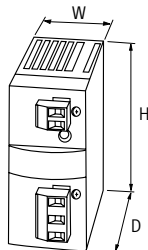
## Sortie

Tension de sortie	5 V CC (SDIV), $\pm$ 1 % ; réglable 4.2...6 V	12 V CC (SDIV), $\pm$ 1 % ; réglable 12...15 V
Courant de sortie	3 A (+40 °C); 2.5 A (+55 °C)	1 A (+50 °C); 0.8 A (+60 °C)
Contournement de panne secteur	min. 30 ms (115 V AC); min. 180 ms (230 V AC)	min. 20 ms (115 V AC); min. 150 ms (230 V AC)
Ondulation résiduelle	max. 20 mV eff	max. 50 mV eff
Pointes	max. 120 mV p-p	max. 300 mV p-p
Protection (courts-circuits/surcharges)	oui	
Indicateur à LED	LED (verte) pour tension de sortie	
Fonctionnement en parallèle/en série	non/oui (max. 2 appareils)	

## Caractéristiques générales

Normes	(EN 60950-1), (EN 61204-3), (EN 55022 B), (EN 61000-3-2)	
Humidité relative	5...95 %, sans condensation	
Rendement	80 %	77 %
Plage de température	0...+40 °C, jusqu'à +55 °C derating (temp. de stockage -25...+85 °C)	0...+50 °C, jusqu'à +60 °C derating (temp. de stockage -25...+85 °C)
Mode de fixation	à enclipser sur rail DIN TH35 (EN 60715)	

## Plan dimensionnel



Murrelektronik Online Shop  
[onlineshop.murrelektronik.com/en](http://onlineshop.murrelektronik.com/en)

## Renseignement

## Monophasée, à découpage

– tension de sortie stabilisée,  
(résistant aux courts-circuits et  
aux surcharges)

### MCS-B

OUTPUT: 12 V DC  $\pm$  1%  
Courant: 2.5 A

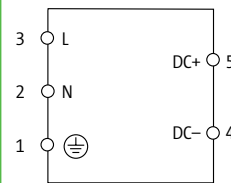
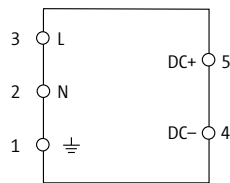


### MCS-B

OUTPUT: 24 V DC  $\pm$  1%  
Courant: 5 A

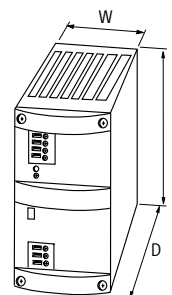
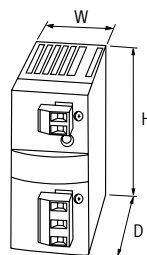


### Schéma



Données de commande	HxLxP/kg	Réf. art.	HxLxP/kg	Réf. art.
12 V DC/2.5 A	76x38x80/0.2	85373	115x54x125/0.5 – cULus, cURus, GL	85163
24 V DC/5 A				85163
Accessoires				Réf. art.
Équerre de fixation 40 mm				89851
Entrée				
Tension d'entrée	95...265 V AC; 110...300 V DC		100...265 V AC	
Courant d'entrée	0.56 A (115 V AC); 0.31 A (230 V AC)		2 A (110 V AC); 1.16 A (230 V AC)	
Inrush surtension après 1 ms	max. 20 A		max. 30 A	
Fusible amont externe	max. 10 A			
Fréquence	50/60 Hz			
Sortie				
Tension de sortie	12 V CC (SDIV), $\pm$ 1% ; réglable 12...15 V		24 V CC (SDIV), $\pm$ 1% ; réglable 22...28 V	
Courant de sortie	2.5 A (+40 °C); 2.1 A (+55 °C)		5 A (+40 °C); 4 A (+55 °C)	
Contournement de panne secteur	min. 20 ms (115 V AC); min. 110 ms (230 V AC)		min. 10 ms (110 V AC); min. 80 ms (230 V AC)	
Ondulation résiduelle	max. 50 mV eff		max. 20 mV eff	
Pointes	max. 120 mV p-p		max. 100 mV p-p	
Protection (courts-circuits/surcharges)	oui			
Indicateur à LED	LED (verte) pour tension de sortie			
Fonctionnement en parallèle/en série	non/oui (max. 2 appareils)		max. 5 unités/max. 2 unités	
Caractéristiques générales				
Normes	(EN 60950-1), (EN 61204-3), (EN 55022 B), (EN 61000-3-2)		(EN 60950-1), (EN 61204-3), (EN 55011 A)	
Humidité relative	5...95 %, sans condensation			
Rendement	82 %		86 % (115 V AC); 87 % (230 V AC)	
Plage de température	0...+40 °C, jusqu'à +55 °C derating (temp. de stockage -25...+85 °C)		0...+40 °C, jusqu'à +70 °C derating (temp. de stockage -25...+85 °C)	
Mode de fixation	à enclipser sur rail DIN TH35 (EN 60715)			

### Plan dimensionnel



Murrelektronik Online Shop  
[onlineshop.murrelektronik.com/en](http://onlineshop.murrelektronik.com/en)

### Renseignement

# ALIMENTATION À DÉCOUPAGE

## Monophasée, à découpage

– tension de sortie stabilisée,  
(résistant aux courts-circuits et  
aux surcharges)

### MCS-B

OUTPUT: 24 V DC  $\pm$  1%  
Courant: 7.5 A



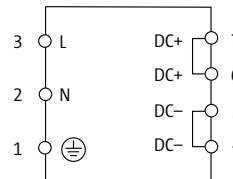
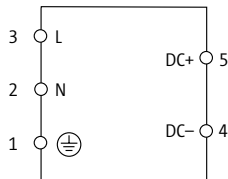
### MCS-B

OUTPUT: 24 V DC  $\pm$  1%  
Courant: 10 A



Homologation:  US  
Listed

## Schéma



## Données de commande

24 V DC / 7.5 A

24 V DC / 10 A

## HxLxP/kg

115x54x145/0.7

## Réf. art.

85164

## HxLxP/kg

128x68x165/0.8 – cURus, GL

## Réf. art.

85165

## Accessoires

Set de fixation à vis

## Réf. art.

89514

## Entrée

Tension d'entrée

100...265 V AC

Courant d'entrée

2.9 A (115 V AC); 1.6 A (230 V AC)

Inrush surtension après 1 ms

max. 37 A

Fusible amont externe

max. 10 A

Fréquence

50/60 Hz

3.4 A (115 V AC); 2.2 A (230 V AC)

max. 40 A

max. 16 A

## Sortie

Tension de sortie

24 V CC (SDIV),  $\pm$  1 % ; réglable 22...28 V

Courant de sortie

7.5 A (+40 °C), 6 A (+55 °C)

10 A (+40 °C); 8 A (+55 °C)

Contournement de panne secteur

min. 14 ms (115 V AC); min. 80 ms (230 V AC)

min. 15 ms (115 V AC); min. 115 ms (230 V AC)

Ondulation résiduelle

max. 20 mV eff

Pointes

max. 100 mV p-p

Protection (courts-circuits/surcharges)

oui

Indicateur à LED

LED (verte) pour tension de sortie

Fonctionnement en parallèle/en série

max. 5 unités/max. 2 unités

## Caractéristiques générales

Normes

(EN 60950-1), (EN 61204-3), (EN 55011 A)

Humidité relative

5...95 %, sans condensation

Rendement

87 %

83 % (115 V AC); 85 % (230 V AC)

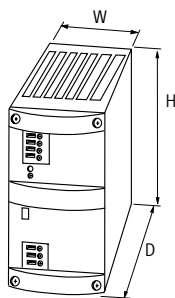
Plage de température

0...+40 °C, jusqu'à +70 °C derating (temp. de stockage -25...+85 °C)

Mode de fixation

à enclipser sur rail DIN TH35 (EN 60715)

## Plan dimensionnel



Murrelektronik Online Shop

[onlineshop.murrelektronik.com/en](http://onlineshop.murrelektronik.com/en)

## Renseignement

## Monophasée, à découpage

– tension de sortie stabilisée,  
(résistant aux courts-circuits et  
aux surcharges)

Homologation:  **UL** US  
Listed

### MCS

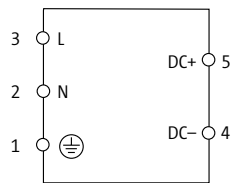
OUTPUT: 12 V DC  $\pm$  1%  
Courant: 5 A



### MCS

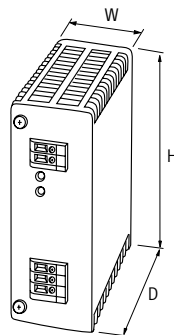
OUTPUT: 5 V DC  $\pm$  1%  
Courant: 6 A

## Schéma



Données de commande	HxLxP/kg	Réf. art.	HxLxP/kg	Réf. art.
12 V DC/5 A	108x42x98/0,4	<b>85040</b>		
5 V DC/6 A			108x42x98/0,4	<b>85041</b>
<b>Entrée</b>				
Tension d'entrée	90...265 V AC; 110...300 V DC		100...240 V AC	
Courant d'entrée	1.1 A (115 V AC); 0.6 A (230 V AC)		0.5 A (115 V AC); 0.3 A (230 V AC)	
Inrush surtension après 1 ms	max. 28 A		max. 22 A	
Fusible amont externe	max. 10 A			
Fréquence	50/60 Hz			
<b>Sortie</b>				
Tension de sortie	12 V CC (SDIV), $\pm$ 1 % ; réglable 10...15 V		5 V CC (SDIV), $\pm$ 1 % ; réglable 4...6 V	
Courant de sortie	5 A (+55 °C); 6 A (+45 °C)		6 A (+60 °C); 7.5 A (+50 °C)	
Contournement de panne secteur	min. 10 ms (115 V AC); min. 70 ms (230 V AC)		min. 12 ms (115 V AC); min. 90 ms (230 V AC)	
Ondulation résiduelle	max. 20 mV eff		max. 10 mV eff	
Pointes	max. 200 mV p-p		max. 50 mV p-p	
Protection (courts-circuits/surcharges)	oui			
Indicateur à LED	LED (verte) pour tension de sortie			
Fonctionnement en parallèle/en série	non/oui (max. 2 appareils)			
<b>Caractéristiques générales</b>				
Normes	(EN 60950-1), (EN 61204-3), (EN 55022 B), (EN 61000-3-2)			
Humidité relative	5...95 %, sans condensation			
Rendement	85 %		80 %	
Plage de température	0...+55 °C (température de stockage -25...+85 °C)		0...+60 °C (température de stockage -25...+85 °C)	
Mode de fixation	à enclipser sur rail DIN TH35 (EN 60715)			

## Plan dimensionnel



Murrelektronik Online Shop  
[onlineshop.murrelektronik.com/en](http://onlineshop.murrelektronik.com/en)

## Renseignément

# ALIMENTATION À DÉCOUPAGE

## Monophasée, à découpage

– tension de sortie stabilisée,  
(résistant aux courts-circuits et  
aux surcharges)

### Evolution67

OUTPUT: 24 V DC  $\pm$  2%  
Courant: 3.8 A



### Evolution67

OUTPUT: 24 V DC  $\pm$  2%  
Courant: 8 A



### Evolution67

OUTPUT: 24 V DC  
Courant: 2 x 3.8 A isolation galvanique



Alimentation à découpage

Données de commande	Réf. art.	Réf. art.	Réf. art.
24 V DC/3.8 A	85673		
24 V DC/8 A		85674	
24 V DC/2 x 3.8 A			85675

### Entrée

Tension d'entrée	100...240 V AC	90...264 V DC	100...240 V AC
Courant d'entrée	2 A (115 V AC); 1 A (240 V AC)	2.4 A (115 V AC); 1.2 A (230 V AC)	2 A (115 V AC); 1 A (230 V AC)
Fusible amont externe	max. 10 A (C)		
Inrush surtension après 1 ms	–	max. 9 A	
Fréquence	50/60 Hz		

### Sortie

Tension de sortie	24 V DC (SELV), $\pm$ 2 %		
Courant de sortie	3.8 A (+50 °C); 2.3 A (+70 °C)	8 A (+60 °C); 6.4 A (+70 °C)	2 x 3.8 A (+50 °C); 2 x 2.3 A (+70 °C)
Contournement de panne secteur	min. 50 ms (230 V AC); 3.8 A (24 V DC)	min. 50 ms (230 V AC); 8 A (24 V DC)	min. 50 ms (230 V AC); 3.8 A (24 V DC)
Powerboost	–	+150 % (min. 4 seg.)	–
Ondulation résiduelle	max. 1 %		
Pointes	max. 240 mV p-p		
Indicateur à LED	LED (verte) : OK		

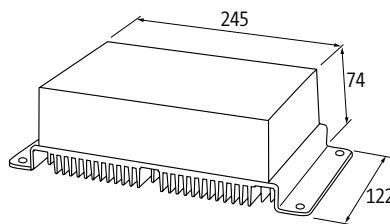
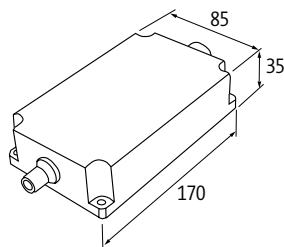
### Caractéristiques générales

Normes	(EN 60950-1), (EN 61204-3), (EN 55011 A), (EN 61000-3-2)		
Humidité relative	5...95 %, sans condensation		
Degré de protection	IP67 lorsqu'enfiché et vissé (EN 60529)		
Rendement	90 %	89 %	
Plage de température	-25...+70 °C (temp. de stockage -40...+85 °C)	-25...+60 °C (temp. de stockage -40...+85 °C)	-25...+70 °C (temp. de stockage -40...+85 °C)

Type de raccordement IN: M12, C-codé; OUT: 7/8"

Mode de fixation à visser, M5

### Plan dimensionnel



Murrelektronik Online Shop  
[onlineshop.murrelektronik.com/en](http://onlineshop.murrelektronik.com/en)

### Renseignement