



BNS 250-12Z-2187

- Contacts câblés individuellement
- Boîtier plastique
- Forme compacte
- Installation invisible possible
- 33 mm x 25 mm x 13 mm
- Durée de vie élevée
- pas d'usure mécanique
- Permet un jeu mécanique
- Insensible à l'encrassement

Données

Exemple de commande

Désignation de type du produit	BNS 250-12Z-2187
Référence d'article (n° de commande)	101168734
EAN (European Article Number)	4030661224237
Numéro eCl@ss, version 9.0	27-27-24-02
eCl@ss number, Version 11.0	27-27-24-02
ETIM number, version 6.0	EC002544
ETIM number, version 7.0	EC002544

Homologations - Règlements

Certificats	TÜV BG cULus EAC
-------------	---------------------------

Caractéristiques globales

Nom de produit	BNS 250
----------------	---------

Règlementations	IEC 60947-5-3 BG-GS-ET-14
Conditions de montage (mécaniques)	non affleuré
Matériau du boîtier	Plastique, thermoplastique renforcé de fibres de verre
Poids brut	60 g

Données générales - Caractéristiques

Codage	Oui
Condition préalable Unité d'évaluation	Oui
Nombre de contacts NF	2
Nombre de contacts NO	1
Nombre de conducteurs de câble	6

Classification

Normes de référence	EN ISO 13849-1
Durée d'utilisation	20 année(s)

Classification de sécurité - Sorties de sécurité

Valeur B10d, contact NF/NO	25 000 000 manœuvres
----------------------------	----------------------

Données mécaniques

Surface active	côté avant
Actionneur	Aimant
Direction de mouvement	Frontale par rapport à la face active

Données mécaniques - technique de connexion

Connecteur de raccordement	Câble
Longueur du câble	1 m
Section des conducteurs	0,25 mm ²
Section des conducteurs	23 AWG
Matériau de la gaine de câble	PVC

Données mécaniques - Dimensions

Longueur du capteur	13 mm
Largeur du capteur	33 mm
Hauteur du capteur	25 mm

Conditions ambiantes

Étanchéité	IP67
Température ambiante, min.	-25 °C
Température ambiante, max.	+70 °C
Température de stockage et de transport, min.	-25 °C
Température de stockage et de transport, max.	+70 °C
Tenue aux vibrations selon EN 60068-2-6	10 ... 150 Hz, amplitude 0,35 mm
Tenue aux chocs mécaniques	30 g / 11 ms

Données électriques

Type de tension	DC (tension continue)
Tension commutable, max.	24 VDC
Courant commutable, max.	0,1 A
Puissance commutable, max.	1 W
Fréquence de commutation, max.	5 Hz

Données électriques - Sortie numérique

Exécution	Autres, contact Reed
-----------	----------------------

Inclus dans la livraison

Inclus dans la livraison	Les actionneurs ne sont pas compris dans la livraison des interrupteurs.
--------------------------	--

Accessoires

Recommandation (actionneur)	BPS 250
Recommandation dispositif de commutation de sécurité	SRB-E-301ST SRB-E-201LC

Remarque (en général)	Symboles des contacts, protecteur fermé. La configuration des contacts pour les versions avec ou sans LED est identique.
-----------------------	---

Intervalle de commutation protégé MARCHE S_{ao}	4 mm
Intervalle de commutation protégé ARRET S_{ar}	14 mm

Exemple de commande

Désignation produit:
BNS 250-(1)Z(2)-(3)

(1)

11	1 contact NO / 1 contact NF
12	1 contact NO / 2 contacts NF

(2)

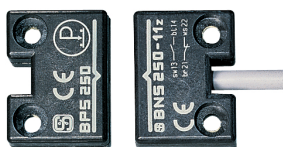
Sans	Sans indication d'état par LED
G	Avec indication d'état par LED

(3)

2187	Contacts connectés individuellement (sans indication d'état par LED)
-------------	--

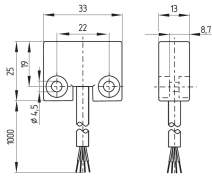
Images

Photo du produit (photo individuelle de catalogue)



ID: kbns2f01
 | 169,9 kB | .jpg | 193.322 x 127 mm - 548 x 360 px - 72 dpi
 | 32,6 kB | .png | 74.083 x 48.683 mm - 210 x 138 px - 72 dpi

Plan d'encombrement composant de base

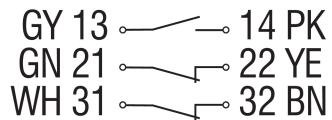


ID: 1bns2g01

| 8,7 kB | .png | 74.083 x 51.506 mm - 210 x 146 px - 72 dpi

| 68,6 kB | .jpg | 352.778 x 245.886 mm - 1000 x 697 px - 72 dpi

Diagramme de contact

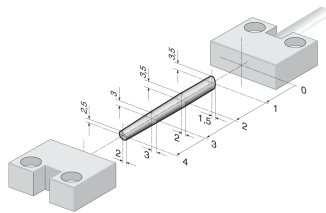


ID: k2o1sk07

| 26,0 kB | .cdr |

| 82,8 kB | .jpg | 352.778 x 125.589 mm - 1000 x 356 px - 72 dpi

Courbe caractéristique



ID: kbns2a01

| 88,2 kB | .cdr |

| 13,5 kB | .png | 74.083 x 47.625 mm - 210 x 135 px - 72 dpi

| 110,0 kB | .jpg | 352.778 x 227.189 mm - 1000 x 644 px - 72 dpi

Schmersal France SAS, BP 18, 38181 Seyssins Cedex

Les données et les valeurs ont été soigneusement vérifiées. Les illustrations peuvent être différentes de l'original. Vous trouverez d'avantage de caractéristiques techniques dans les manuels d'instructions. Sous réserve de modifications techniques et errata.

Généré le: 25/06/2021 13:50