



Roller Sensor Bar

Capteur de bande transporteuse flexible pour la détection de bords avant irréguliers.

CAPTEURS PHOTOÉLECTRIQUES

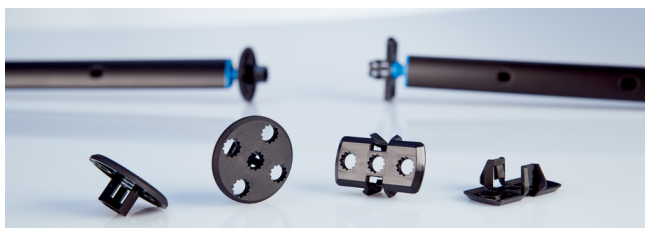
SICK
Sensor Intelligence.

Avantages



Installation rapide et facile grâce à la fixation suspendue

Réduisez le temps d'installation jusqu'à 30 % et profitez des avantages du capuchon suspendu du Roller Sensor Bar pour une intégration sans faille dans le canal latéral du convoyeur à l'aide de l'équerre de fixation standard. Baissez les coûts d'installation et les coûts de travail sur place grâce au pré-montage du capteur en usine.



Les options de montage flexibles permettent une intégration rapide et aisée dans les convoyeurs à rouleaux, les convoyeurs flexibles, les bandes à rouleaux, entre des sections de convoyeurs à bande et dans des transtockeurs automatiques



Le mécanisme de fixation suspendu à centrage automatique permet une mise en service rapide, car aucun outil d'installation supplémentaire ni accessoire n'est nécessaire



La performance pour les domaines d'application individuels

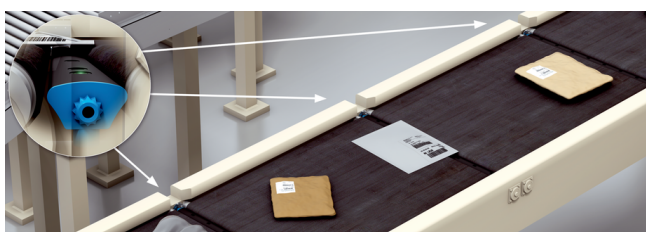
Optimisez la performance de votre capteur de convoyage grâce à une configuration adaptée aux exigences de votre domaine d'application. Le Roller Sensor Bar réduit les zones mortes sur les deux côtés du convoyeur grâce aux longueurs de boîtiers proposées entre 200 mm et 1.200 mm. La possibilité de configurer la longueur du capteur permet d'intégrer le capteur dans des convoyeurs très différents. La sélection de l'entraxe des faisceaux entre 50 mm et 200 mm augmente la performance de la détection de sachets en film, d'enveloppes-pochettes, de cartons, de sacs de transport et de palettes. Un montage du capteur entre les rouleaux ou les sections d'un convoyeur à bande permet de détecter des objets entre les sections du convoyeur et dans les zones de transfert.



Optimisez la performance de votre capteur de convoyage en fonction des exigences de votre application : le Roller Sensor Bar offre entre 2 et 8 points de détection ainsi que des entraxes des faisceaux entre 50 mm et 200 mm. Évitez des zones mortes sur les côtés proches et éloignés du convoyeur en choisissant un entraxe des faisceaux orienté sur le plus petit objet détectable.



Intégration parfaite dans les panneaux de commande du convoyeur avec 10 types de raccordement standard et 9 longueurs de câble standard



Montage du Roller Sensor Bar entre les sections de la bande transporteuse



La détection précise des bords avant et des débords sur les objets réduit la formation de bourrages sur le convoyeur et augmente l'efficacité



Grâce à l'utilisation du Roller Sensor Bar qui peut être configuré pour une multitude de largeurs de bandes transporteuses entre 200 mm et 1.200 mm, il n'est plus nécessaire de vérifier d'autres solutions de détection.



Technologie de détection fiable

Le Roller Sensor Bar se démarque par une excellente immunité aux lumières parasites et augmente ainsi la cadence, car les commutations incorrectes en raison d'objets à l'arrière-plan sont réduites. IO-Link fournit diverses données de diagnostic sur

l'application. La technologie IO-Link permet d'obtenir des informations d'état en temps réel pour éviter les temps d'arrêt et la formation de bourrages imprévus.



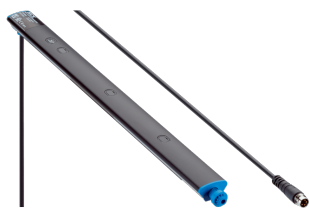
Consultez des données de diagnostic sur votre application via IO-Link qui vous permettent de réduire les temps d'arrêt de votre système de convoyage. IO-Link fournit des informations d'état sur les différents faisceaux lumineux qui peuvent être utilisées pour l'alignement du produit et la rotation des objets sur le convoyeur



Grâce à l'immunité aux lumières parasites et la distance de commutation préprogrammée du Roller Sensor Bar, il est possible de minimiser des commutations incorrectes suite à des objets à l'arrière-plan et donc de réduire les temps d'arrêt de votre système de convoyage



Avec son boîtier avec la classe de protection IP67, le Roller Sensor Bar est protégé contre la pénétration de poussières et d'eau lors des procédures de nettoyage



Caractéristiques techniques - aperçu

Dimensions (l x H x P)

662 mm x 20,3 mm x 17 mm ¹⁾
891 mm x 20,3 mm x 17 mm ¹⁾
380 mm x 20,3 mm x 17 mm ¹⁾
404 mm x 20,3 mm x 17 mm ¹⁾
340 mm x 20,3 mm x 17 mm ¹⁾
682 mm x 20,3 mm x 17 mm ¹⁾
1.143 mm x 20,3 mm x 17 mm ¹⁾
472 mm x 20,3 mm x 17 mm ¹⁾
672 mm x 20,3 mm x 17 mm ¹⁾
462 mm x 20,3 mm x 17 mm ¹⁾
559 mm x 20,3 mm x 17 mm ¹⁾
825 mm x 20,3 mm x 17 mm ¹⁾
250 mm x 20,3 mm x 17 mm ¹⁾
457 mm x 20,3 mm x 17 mm ¹⁾
200 mm x 20,3 mm x 17 mm ¹⁾
386 mm x 20,3 mm x 17 mm ¹⁾
400 mm x 20,3 mm x 17 mm ¹⁾
420 mm x 20,3 mm x 17 mm ¹⁾
425 mm x 20,3 mm x 17 mm ¹⁾
440 mm x 20,3 mm x 17 mm ¹⁾
465 mm x 20,3 mm x 17 mm ¹⁾
486 mm x 20,3 mm x 17 mm ¹⁾
490 mm x 20,3 mm x 17 mm ¹⁾
500 mm x 20,3 mm x 17 mm ¹⁾
525 mm x 20,3 mm x 17 mm ¹⁾
560 mm x 20,3 mm x 17 mm ¹⁾
586 mm x 20,3 mm x 17 mm ¹⁾
625 mm x 20,3 mm x 17 mm ¹⁾
786 mm x 20,3 mm x 17 mm ¹⁾
1.000 mm x 20,3 mm x 17 mm ¹⁾
1.200 mm x 20,3 mm x 17 mm ¹⁾
350 mm x 20,3 mm x 17 mm ¹⁾
460 mm x 20,3 mm x 17 mm ¹⁾
475 mm x 20,3 mm x 17 mm ¹⁾
550 mm x 20,3 mm x 17 mm ¹⁾
600 mm x 20,3 mm x 17 mm ¹⁾
615 mm x 20,3 mm x 17 mm ¹⁾
762 mm x 20,3 mm x 17 mm ¹⁾
910 mm x 20,3 mm x 17 mm ¹⁾
636 mm x 20,3 mm x 17 mm ¹⁾
320 mm x 20,3 mm x 17 mm ¹⁾
685 mm x 20,3 mm x 17 mm ¹⁾
345 mm x 20,3 mm x 17 mm ¹⁾
410 mm x 20,3 mm x 17 mm ¹⁾
450 mm x 20,3 mm x 17 mm ¹⁾
570 mm x 20,3 mm x 17 mm ¹⁾
640 mm x 20,3 mm x 17 mm ¹⁾
610 mm x 20,3 mm x 17 mm ¹⁾
914 mm x 20,3 mm x 17 mm ¹⁾
458 mm x 20,3 mm x 17 mm ¹⁾
520 mm x 20,3 mm x 17 mm ¹⁾
310 mm x 20,3 mm x 17 mm ¹⁾

¹⁾ B= longueur du Roller Sensor Bar (à l'état monté).

	614 mm x 20,3 mm x 17 mm ¹⁾ 725 mm x 20,3 mm x 17 mm ¹⁾ 768 mm x 20,3 mm x 17 mm ¹⁾ 920 mm x 20,3 mm x 17 mm ¹⁾ 1.073 mm x 20,3 mm x 17 mm ¹⁾ 859 mm x 20,3 mm x 17 mm ¹⁾
Source d'émission	LED
Type de lumière	Lumière infrarouge
Indice de protection	IP67
Matériau du boîtier	Métal
Réglage	Aucune

¹⁾ B= longueur du Roller Sensor Bar (à l'état monté).

Description du produit

Le capteur de la bande transporteuse Roller Sensor Bar conçu pour un montage entre les rouleaux constitue une solution simple et élégante pour la détection fiable d'objets avec des bords avant irréguliers. Comme il est possible de réaliser une configuration de la longueur et de l'entraxe des faisceaux au millimètre près, la performance de détection est remarquable. Grâce au montage du Roller Sensor Bar entre les rouleaux, les objets ne peuvent plus rester accrochés, ce qui réduit considérablement les temps d'arrêt du convoyeur en raison de bourrages. Avec sa structure à suspension, le Roller Sensor Bar peut déjà être monté en usine et non pas plus tard sur place, ce qui réduit de plus de la moitié les coûts d'installation. Les coûts de la mise en service sont également réduits, car l'apprentissage et l'alignement du capteur ne sont plus nécessaires.

En bref

- Détection précise des bords avant
- Immunité exceptionnelle aux lumières parasites
- Installation simple
- Longueur du boîtier : 200 mm à 1.200 mm
- Entraxe des faisceaux : 50 mm à 200 mm
- Nombre de points de commutation : 2 à 8
- IO-Link permet d'avoir des informations individuelles sur l'interruption du faisceau pour l'alignement du produit

Vos avantages

- Réduction des périodes d'indisponibilité du convoyeur en raison de commutations incorrectes dues à des objets à l'arrière plan.
- Performance optimisée grâce à la configuration au millimètre près de l'entraxe des faisceaux
- Champ de détection élargie sur l'ensemble du plateau de convoyage grâce à l'évitement de zones mortes sur les côtés proches et éloignés du convoyeur.
- IO-Link fournit des informations individuelles sur l'interruption du faisceau lumineux qui peuvent être utilisées pour l'alignement des produits
- Réduction considérable des coûts d'installation grâce à une installation sans outils à l'aide du capuchon suspendu
- Aucun alignement ni fonction d'apprentissage du capteur nécessaires grâce à la distance de commutation pré-réglée

Informations de commande

Autres modèles d'appareil et accessoires → www.sick.com/Roller_Sensor_Bar

- **Distance de commutation min. / max.:** 2 mm / 300 mm
- **Principe de fonctionnement:** détecteur à réflexion directe
- **Longueur de la barre de capteurs:** 662 mm
- **Principe de fonctionnement, détail:** énergétique
- **Source d'émission:** LED
- **Type de lumière:** lumière infrarouge
- **Type de réglage:** –

Sortie de commutation	Mode de raccordement	Type	Référence
PNP	Câble avec connecteur mâle M8, 4 pôles, avec bague moletée ¹⁾	RSB1-0662E120091PP3DZZP	1134561
Push-pull : PNP/NPN	Câble avec connecteur mâle M12, 4 pôles, avec bague moletée ¹⁾	RSB1-0662E130071BA4BZZP	1134314
	Câble, 4 fils ¹⁾	RSB1-0662E108115AB1EZZP	1133153

¹⁾ Dû à la fabrication, le câble peut être un peu plus long.

- **Distance de commutation min. / max.:** 2 mm / 300 mm
- **Principe de fonctionnement:** détecteur à réflexion directe
- **Longueur de la barre de capteurs:** 891 mm
- **Principe de fonctionnement, détail:** énergétique
- **Sortie de commutation:** PNP

Source d'émission	Type de lumière	Mode de raccordement	Type de réglage	Type	Référence
LED	Lumière infrarouge	Câble, 4 fils ¹⁾	–	RSB1-0891H099099PP1GZZP	1129439

¹⁾ Dû à la fabrication, le câble peut être un peu plus long.

- **Distance de commutation min. / max.:** 2 mm / 300 mm
- **Principe de fonctionnement:** détecteur à réflexion directe
- **Longueur de la barre de capteurs:** 380 mm
- **Principe de fonctionnement, détail:** énergétique
- **Source d'émission:** LED
- **Type de lumière:** lumière infrarouge
- **Mode de raccordement:** câble, 4 fils (Dû à la fabrication, le câble peut être un peu plus long.)
- **Type de réglage:** –

Sortie de commutation	Type	Référence
PNP	RSB1-0380F050065PP1FZZZ	1131479
PNP : collecteur ouvert	RSB1-0380F050065HH1FZZZ	1131710
Push-pull : PNP/NPN	RSB1-0380F050065AA1DZZP	1130290

- **Distance de commutation min. / max.:** 2 mm / 300 mm
- **Principe de fonctionnement:** détecteur à réflexion directe
- **Longueur de la barre de capteurs:** 404 mm
- **Principe de fonctionnement, détail:** énergétique
- **Sortie de commutation:** push-pull : PNP/NPN

Source d'émission	Type de lumière	Mode de raccordement	Type de réglage	Type	Référence
LED	Lumière infrarouge	Câble, 4 fils ¹⁾	-	RSB1-0404D093063AB1GZZZP	1131311

¹⁾ Dû à la fabrication, le câble peut être un peu plus long.

- **Distance de commutation min. / max.:** 2 mm / 300 mm
- **Principe de fonctionnement:** détecteur à réflexion directe
- **Longueur de la barre de capteurs:** 340 mm
- **Principe de fonctionnement, détail:** énergétique
- **Sortie de commutation:** PNP

Source d'émission	Type de lumière	Mode de raccordement	Type de réglage	Type	Référence
LED	Lumière infrarouge	Câble, 4 fils ¹⁾	-	RSB1-0340E060050PF1GZZZZ	1133039

¹⁾ Dû à la fabrication, le câble peut être un peu plus long.

- **Distance de commutation min. / max.:** 2 mm / 300 mm
- **Principe de fonctionnement:** détecteur à réflexion directe
- **Longueur de la barre de capteurs:** 682 mm
- **Principe de fonctionnement, détail:** énergétique
- **Source d'émission:** LED
- **Type de lumière:** lumière infrarouge
- **Type de réglage:** -

Sortie de commutation	Mode de raccordement	Type	Référence
NPN : collecteur ouvert	Câble, 4 fils ¹⁾	RSB1-0682B150266GZ1GZZZZ	1132572
Push-pull : PNP/NPN	Câble avec connecteur mâle M12, 4 pôles, avec bague moletée ¹⁾	RSB1-0682C170171AB4CZZZZ	1130795

¹⁾ Dû à la fabrication, le câble peut être un peu plus long.

- **Distance de commutation min. / max.:** 2 mm / 300 mm
- **Principe de fonctionnement:** détecteur à réflexion directe
- **Longueur de la barre de capteurs:** 1.143 mm
- **Principe de fonctionnement, détail:** énergétique
- **Sortie de commutation:** PNP

Source d'émission	Type de lumière	Mode de raccordement	Type de réglage	Type	Référence
LED	Lumière infrarouge	Câble, 4 fils ¹⁾	-	RSB1-1143F184112FP1KZZZZ	1131862

¹⁾ Dû à la fabrication, le câble peut être un peu plus long.

- **Distance de commutation min. / max.:** 2 mm / 300 mm
- **Principe de fonctionnement:** détecteur à réflexion directe
- **Longueur de la barre de capteurs:** 472 mm
- **Principe de fonctionnement, détail:** énergétique
- **Sortie de commutation:** PNP
- **Source d'émission:** LED
- **Type de lumière:** lumière infrarouge
- **Mode de raccordement:** câble avec connecteur mâle M8, 4 pôles, avec bague moletée (Dû à la fabrication, le câble peut être un peu plus long.)
- **Type de réglage:** –

Type	Référence
RSB1-0472D094095FP3DZZP0A	1127366
RSB1-0472D094095FP3DZZP0C	1127572
RSB1-0472D094095FP3DZZZZZ	1127570

- **Distance de commutation min. / max.:** 2 mm / 300 mm
- **Principe de fonctionnement:** détecteur à réflexion directe
- **Longueur de la barre de capteurs:** 672 mm
- **Principe de fonctionnement, détail:** énergétique
- **Source d'émission:** LED
- **Type de lumière:** lumière infrarouge
- **Type de réglage:** –

Sortie de commutation	Mode de raccordement	Type	Référence
PNP	Câble avec connecteur mâle M8, 4 pôles, avec bague moletée ¹⁾	RSB1-0672D134135FP3DZZP	1127367
		RSB1-0672D134135FP3DZZP	1127573
		RSB1-0672D134135FP3DZZZ	1127571
PNP : collecteur ouvert	Câble avec connecteur RJ12, 6 pôles ¹⁾	RSB1-0672E121094H-KAHZZZZZ	1130385

¹⁾ Dû à la fabrication, le câble peut être un peu plus long.

- **Distance de commutation min. / max.:** 2 mm / 300 mm
- **Principe de fonctionnement:** détecteur à réflexion directe
- **Longueur de la barre de capteurs:** 462 mm
- **Principe de fonctionnement, détail:** énergétique
- **Source d'émission:** LED
- **Type de lumière:** lumière infrarouge
- **Type de réglage:** –

Sortie de commutation	Mode de raccordement	Type	Référence
PNP	Câble avec connecteur mâle M8, 4 pôles, avec bague moletée ¹⁾	RSB1-0462D115059PP3DZZP	1134560
PNP : collecteur ouvert	Câble avec connecteur RJ12, 6 pôles ¹⁾	RSB1-0462E090051KHAEZZZZ	1130977
		RSB1-0462E090051KHAGZZZZ	1130978

¹⁾ Dû à la fabrication, le câble peut être un peu plus long.

Sortie de commutation	Mode de raccordement	Type	Référence
Push-pull : PNP/NPN	Câble avec connecteur mâle M12, 4 pôles, avec bague moletée ¹⁾	RSB1-0462D110066BA4BZZP	1134316

¹⁾ Dû à la fabrication, le câble peut être un peu plus long.

- **Distance de commutation min. / max.:** 2 mm / 300 mm
- **Principe de fonctionnement:** détecteur à réflexion directe
- **Longueur de la barre de capteurs:** 559 mm
- **Principe de fonctionnement, détail:** énergétique
- **Source d'émission:** LED
- **Type de lumière:** lumière infrarouge
- **Type de réglage:** -

Sortie de commutation	Mode de raccordement	Type	Référence
PNP	-	RSB1-0559E100080P-ZEFZZZZZ	1130311
Push-pull : PNP/NPN	Câble avec connecteur mâle M8, 4 pôles, avec bague moletée ¹⁾	RSB1-0559C140140AA3CZZP	1134645

¹⁾ Dû à la fabrication, le câble peut être un peu plus long.

- **Distance de commutation min. / max.:** 2 mm / 300 mm
- **Principe de fonctionnement:** détecteur à réflexion directe
- **Longueur de la barre de capteurs:** 825 mm
- **Principe de fonctionnement, détail:** énergétique
- **Source d'émission:** LED
- **Type de lumière:** lumière infrarouge
- **Type de réglage:** -

Sortie de commutation	Mode de raccordement	Type	Référence
PNP	Câble avec connecteur mâle M12, 4 pôles, avec bague moletée ¹⁾	RSB1-0825C200213PZ4DZZP	1129839
	Câble avec connecteur mâle M8, 4 pôles, avec bague moletée ¹⁾	RSB1-0825D165165PZ3DZZP	1129150 1129438
PNP : collecteur ouvert	Câble avec connecteur RJ12, 6 pôles ¹⁾	RSB1-0825G106095H-KAHZZZZZ	1130386

¹⁾ Dû à la fabrication, le câble peut être un peu plus long.

- **Distance de commutation min. / max.:** 2 mm / 300 mm
- **Principe de fonctionnement:** détecteur à réflexion directe
- **Longueur de la barre de capteurs:** 250 mm
- **Principe de fonctionnement, détail:** énergétique
- **Sortie de commutation:** push-pull : PNP/NPN

Source d'émission	Type de lumière	Mode de raccordement	Type de réglage	Type	Référence
LED	Lumière infrarouge	Câble avec connecteur mâle M8, 4 pôles, avec bague moletée ¹⁾	-	RSB1-0250D050050AA3FZZP	1131565

¹⁾ Dû à la fabrication, le câble peut être un peu plus long.

- **Distance de commutation min. / max.:** 2 mm / 300 mm
- **Principe de fonctionnement:** détecteur à réflexion directe
- **Longueur de la barre de capteurs:** 457 mm
- **Principe de fonctionnement, détail:** énergétique
- **Source d'émission:** LED
- **Type de lumière:** lumière infrarouge
- **Type de réglage:** –

Sortie de commutation	Mode de raccordement	Type	Référence
PNP	Câble avec connecteur mâle M8, 4 pôles, avec bague moletée ¹⁾	RSB1-0457B200129FZ3HZZP0	1128649
Push-pull : PNP/NPN	Câble avec connecteur mâle M12, 4 pôles, avec bague moletée ¹⁾	RSB1-0457C100129AB4CZZZZ	1130794

¹⁾ Dû à la fabrication, le câble peut être un peu plus long.

- **Distance de commutation min. / max.:** 2 mm / 300 mm
- **Principe de fonctionnement:** détecteur à réflexion directe
- **Longueur de la barre de capteurs:** 200 mm
- **Principe de fonctionnement, détail:** énergétique
- **Source d'émission:** LED
- **Type de lumière:** lumière infrarouge
- **Type de réglage:** –

Sortie de commutation	Mode de raccordement	Type	Référence
NPN	Connecteur mâle M8, 4 pôles, fermeture à ressort ¹⁾	RSB1-000B070065NE5GZZZZ	1129399
PNP		RSB1-0200B070065PF5GZZZZ	1129603
Push-pull : PNP/NPN	Câble avec connecteur mâle M12, 4 pôles, avec bague moletée ¹⁾	RSB1-0200B060070BA4EZZZZ	1126611
	Câble avec connecteur mâle M8, 4 pôles, avec bague moletée ¹⁾	RSB1-0200B050075BA3DZZZZ	1127036

¹⁾ Dû à la fabrication, le câble peut être un peu plus long.

- **Distance de commutation min. / max.:** 2 mm / 300 mm
- **Principe de fonctionnement:** détecteur à réflexion directe
- **Longueur de la barre de capteurs:** 386 mm
- **Principe de fonctionnement, détail:** énergétique
- **Sortie de commutation:** PNP : collecteur ouvert
- **Source d'émission:** LED
- **Type de lumière:** lumière infrarouge
- **Mode de raccordement:** câble avec connecteur mâle M8, 4 pôles, avec bague moletée (Dû à la fabrication, le câble peut être un peu plus long.)
- **Type de réglage:** –

Type	Référence
RSB1-0386C105088KK3FZZZP02	1126549
RSB1-0386C105088KK3FZZZZZ	1126332

- **Distance de commutation min. / max.:** 2 mm / 300 mm
- **Principe de fonctionnement:** détecteur à réflexion directe
- **Longueur de la barre de capteurs:** 400 mm
- **Principe de fonctionnement, détail:** énergétique
- **Sortie de commutation:** push-pull : PNP/NPN
- **Source d'émission:** LED
- **Type de lumière:** lumière infrarouge
- **Type de réglage:** -

Mode de raccordement	Type	Référence
Câble avec connecteur mâle M12, 4 pôles, avec bague moletée ¹⁾	RSB1-0400C100100AB4DZZZZ	1128684
Câble avec connecteur mâle M8, 4 pôles, avec bague moletée ¹⁾	RSB1-0400B130135BA3DZZZZ	1127035

¹⁾ Dû à la fabrication, le câble peut être un peu plus long.

- **Distance de commutation min. / max.:** 2 mm / 300 mm
- **Principe de fonctionnement:** détecteur à réflexion directe
- **Longueur de la barre de capteurs:** 420 mm
- **Principe de fonctionnement, détail:** énergétique
- **Sortie de commutation:** push-pull : PNP/NPN
- **Source d'émission:** LED
- **Type de lumière:** lumière infrarouge
- **Mode de raccordement:** câble avec connecteur mâle M8, 4 pôles, avec bague moletée (Dû à la fabrication, le câble peut être un peu plus long.)
- **Type de réglage:** -

Type	Référence
RSB1-0420C070140BA3BZZZZZZ	1126029
RSB1-0420C070140BA3CZZZZZZ	1126030
RSB1-0420C070140BA3DZZZZZZ	1126031
RSB1-0420C070140BA3EZZZZZZ	1126032

- **Distance de commutation min. / max.:** 2 mm / 300 mm
- **Principe de fonctionnement:** détecteur à réflexion directe
- **Longueur de la barre de capteurs:** 425 mm
- **Principe de fonctionnement, détail:** énergétique
- **Sortie de commutation:** PNP : collecteur ouvert
- **Source d'émission:** LED
- **Type de lumière:** lumière infrarouge
- **Mode de raccordement:** câble avec connecteur mâle M8, 4 pôles, avec bague moletée (Dû à la fabrication, le câble peut être un peu plus long.)
- **Type de réglage:** -

Type	Référence
RSB1-0425B200113HK3CZZZZZZ	1134067
RSB1-0425D092075HK3CZZZZZZ	1134065

- **Distance de commutation min. / max.:** 2 mm / 300 mm
- **Principe de fonctionnement:** détecteur à réflexion directe
- **Longueur de la barre de capteurs:** 440 mm
- **Principe de fonctionnement, détail:** énergétique
- **Source d'émission:** LED
- **Type de lumière:** lumière infrarouge
- **Type de réglage:** –

Sortie de commutation	Mode de raccordement	Type	Référence
PNP	Câble avec connecteur mâle M8, 4 pôles, avec bague moletée ¹⁾	RSB1-0440C110110FF3BZZZ	1128896
PNP : collecteur ouvert	Câble avec connecteur RJ12, 6 pôles ¹⁾	RSB1-0440C125095H-KAHZZZZZ	1130381

¹⁾ Dû à la fabrication, le câble peut être un peu plus long.

- **Distance de commutation min. / max.:** 2 mm / 300 mm
- **Principe de fonctionnement:** détecteur à réflexion directe
- **Longueur de la barre de capteurs:** 465 mm
- **Principe de fonctionnement, détail:** énergétique
- **Sortie de commutation:** PNP

Source d'émission	Type de lumière	Mode de raccordement	Type de réglage	Type	Référence
LED	Lumière infrarouge	Câble avec connecteur mâle M8, 4 pôles, avec bague moletée ¹⁾	–	RSB1-0465C116117FP3EZZZ	1128210

¹⁾ Dû à la fabrication, le câble peut être un peu plus long.

- **Distance de commutation min. / max.:** 2 mm / 300 mm
- **Principe de fonctionnement:** détecteur à réflexion directe
- **Longueur de la barre de capteurs:** 486 mm
- **Principe de fonctionnement, détail:** énergétique
- **Source d'émission:** LED
- **Type de lumière:** lumière infrarouge
- **Type de réglage:** –

Sortie de commutation	Mode de raccordement	Type	Référence
PNP	Câble avec connecteur mâle M12, 4 pôles, avec bague moletée ¹⁾	RSB1-0486C130113PP4BZZZ	1126721
PNP : collecteur ouvert	Câble avec connecteur mâle M8, 4 pôles, avec bague moletée ¹⁾	RSB1-86C130113KK3FZZZP	1126550
		RSB1-0486C130113KK3FZZZ	1126316

¹⁾ Dû à la fabrication, le câble peut être un peu plus long.

- **Distance de commutation min. / max.:** 2 mm / 300 mm
- **Principe de fonctionnement:** détecteur à réflexion directe
- **Longueur de la barre de capteurs:** 490 mm
- **Principe de fonctionnement, détail:** énergétique
- **Sortie de commutation:** push-pull : PNP/NPN
- **Source d'émission:** LED
- **Type de lumière:** lumière infrarouge
- **Mode de raccordement:** câble avec connecteur mâle M8, 4 pôles, avec bague moletée (Dû à la fabrication, le câble peut être un peu plus long.)
- **Type de réglage:** –

Type	Référence
RSB1-0490D070140BA3FZZZZZ	1126033
RSB1-0490D070140BA3GZZZZZ	1126107
RSB1-0490D070140BA3HZZZZZ	1126108
RSB1-0490D070140BA3KZZZZZ	1126109

- **Distance de commutation min. / max.:** 2 mm / 300 mm
- **Principe de fonctionnement:** détecteur à réflexion directe
- **Longueur de la barre de capteurs:** 500 mm
- **Principe de fonctionnement, détail:** énergétique
- **Source d'émission:** LED
- **Type de lumière:** lumière infrarouge
- **Type de réglage:** –

Sortie de commutation	Mode de raccordement	Type	Référence
PNP	Câble avec connecteur mâle M12, 4 pôles, avec bague moletée ¹⁾	RSB1-0500C125125FP4EZZZP	1129554
	Câble avec connecteur mâle M8, 4 pôles, avec bague moletée ¹⁾	RSB1-0500C125125FP3CZZZZ	1127674
PNP : collecteur ouvert	Câble avec connecteur RJ12, 6 pôles ¹⁾	RSB1-0500D103096H-KAHZZZZZ	1130383
Push-pull : PNP/NPN	Câble avec connecteur mâle M12, 4 pôles, avec bague moletée ¹⁾	RSB1-0500C070180BA4BZZZZ	1126119
		RSB1-0500C070180BA4CZZZZ	1126120
		RSB1-0500C070180BA4DZZZZ	1126121
		RSB1-0500C070180BA4EZZZZ	1126122

¹⁾ Dû à la fabrication, le câble peut être un peu plus long.

- **Distance de commutation min. / max.:** 2 mm / 300 mm
- **Principe de fonctionnement:** détecteur à réflexion directe
- **Longueur de la barre de capteurs:** 525 mm
- **Principe de fonctionnement, détail:** énergétique
- **Sortie de commutation:** PNP

Source d'émission	Type de lumière	Mode de raccordement	Type de réglage	Type	Référence
LED	Lumière infrarouge	Câble avec connecteur mâle M8, 4 pôles, avec bague moletée ¹⁾	-	RSB1-0525D125075PF3CZZZZ	1131306

¹⁾ Dû à la fabrication, le câble peut être un peu plus long.

- **Distance de commutation min. / max.:** 2 mm / 300 mm
- **Principe de fonctionnement:** détecteur à réflexion directe
- **Longueur de la barre de capteurs:** 560 mm
- **Principe de fonctionnement, détail:** énergétique
- **Source d'émission:** LED
- **Type de lumière:** lumière infrarouge
- **Type de réglage:** -

Sortie de commutation	Mode de raccordement	Type	Référence
PNP	Câble avec connecteur RJ12, 6 pôles ¹⁾	RSB1-0560G070070F-PAEZZZZZ	1129145
Push-pull : PNP/NPN	Câble avec connecteur mâle M8, 4 pôles, avec bague moletée ¹⁾	RSB1-0560E070140BA31ZZZZ	1126110

¹⁾ Dû à la fabrication, le câble peut être un peu plus long.

- **Distance de commutation min. / max.:** 2 mm / 300 mm
- **Principe de fonctionnement:** détecteur à réflexion directe
- **Longueur de la barre de capteurs:** 586 mm
- **Principe de fonctionnement, détail:** énergétique
- **Sortie de commutation:** PNP : collecteur ouvert
- **Source d'émission:** LED
- **Type de lumière:** lumière infrarouge
- **Mode de raccordement:** câble avec connecteur mâle M8, 4 pôles, avec bague moletée (Dû à la fabrication, le câble peut être un peu plus long.)
- **Type de réglage:** -

Type	Référence
RSB1-0586C155138KK3FZZZP02	1126551
RSB1-0586C155138KK3FZZZZZ	1126317

- **Distance de commutation min. / max.:** 2 mm / 300 mm
- **Principe de fonctionnement:** détecteur à réflexion directe
- **Longueur de la barre de capteurs:** 625 mm
- **Principe de fonctionnement, détail:** énergétique
- **Sortie de commutation:** PNP : collecteur ouvert
- **Source d'émission:** LED
- **Type de lumière:** lumière infrarouge
- **Mode de raccordement:** câble avec connecteur mâle M8, 4 pôles, avec bague moletée (Dû à la fabrication, le câble peut être un peu plus long.)
- **Type de réglage:** -

Type	Référence
RSB1-0625B200213HK3CZZZZZ	1134066
RSB1-0625D159074HK3CZZZZZ	1134064

- **Distance de commutation min. / max.:** 2 mm / 300 mm
- **Principe de fonctionnement:** détecteur à réflexion directe
- **Longueur de la barre de capteurs:** 786 mm
- **Principe de fonctionnement, détail:** énergétique
- **Sortie de commutation:** PNP : collecteur ouvert
- **Source d'émission:** LED
- **Type de lumière:** lumière infrarouge
- **Mode de raccordement:** câble avec connecteur mâle M8, 4 pôles, avec bague moletée (Dû à la fabrication, le câble peut être un peu plus long.)
- **Type de réglage:** -

Type	Référence
RSB1-0786E137119KK3FZZZP01	1126548
RSB1-0786E137119KK3FZZZP02	1126552
RSB1-0786E137119KK3FZZZZZ	1126318

- **Distance de commutation min. / max.:** 2 mm / 300 mm
- **Principe de fonctionnement:** détecteur à réflexion directe
- **Longueur de la barre de capteurs:** 1.000 mm
- **Principe de fonctionnement, détail:** énergétique
- **Sortie de commutation:** PNP

Source d'émission	Type de lumière	Mode de raccordement	Type de réglage	Type	Référence
LED	Lumière infrarouge	Câble avec connecteur mâle M8, 4 pôles, avec bague moletée ¹⁾	-	RSB1-1000H100150PF3DZZZZ	1131017

¹⁾ Dû à la fabrication, le câble peut être un peu plus long.

- **Distance de commutation min. / max.:** 2 mm / 300 mm
- **Principe de fonctionnement:** détecteur à réflexion directe
- **Longueur de la barre de capteurs:** 1.200 mm
- **Principe de fonctionnement, détail:** énergétique
- **Sortie de commutation:** PNP
- **Source d'émission:** LED
- **Type de lumière:** lumière infrarouge
- **Type de réglage:** –

Mode de raccordement	Type	Référence
Connecteur mâle M8, 4 pôles, fermeture à ressort ¹⁾	RSB1-1200H134131PF5GZZZ	1129400
Câble avec connecteur RJ12, 6 pôles ¹⁾	RSB1-1200G150150P-PAGZZZPOB	1133155
Câble avec connecteur mâle M12, 4 pôles, avec bague moletée ¹⁾	RSB1-1200G162123FZ4BZZZ	1134968
	RSB1-1200H134131PP4BZZZ	1126722
Câble avec connecteur mâle M8, 4 pôles, avec bague moletée ¹⁾	RSB1-1200H134131FP3EZZZ	1126613

¹⁾ Dû à la fabrication, le câble peut être un peu plus long.

- **Distance de commutation min. / max.:** 2 mm / 300 mm
- **Principe de fonctionnement:** détecteur à réflexion directe
- **Longueur de la barre de capteurs:** 350 mm
- **Principe de fonctionnement, détail:** énergétique
- **Sortie de commutation:** push-pull : PNP/NPN

Source d'émission	Type de lumière	Mode de raccordement	Type de réglage	Type	Référence
LED	Lumière infrarouge	Câble avec connecteur mâle M12, 4 pôles, avec bague moletée ¹⁾	–	RSB1-0350F050050AA4DZZZP	1129768

¹⁾ Dû à la fabrication, le câble peut être un peu plus long.

- **Distance de commutation min. / max.:** 2 mm / 300 mm
- **Principe de fonctionnement:** détecteur à réflexion directe
- **Longueur de la barre de capteurs:** 460 mm
- **Principe de fonctionnement, détail:** énergétique
- **Sortie de commutation:** push-pull : PNP/NPN

Source d'émission	Type de lumière	Mode de raccordement	Type de réglage	Type	Référence
LED	Lumière infrarouge	Câble avec connecteur mâle M12, 4 pôles, avec bague moletée ¹⁾	–	RSB1-0460D092092AZ4CZZZP	1129944

¹⁾ Dû à la fabrication, le câble peut être un peu plus long.

- **Distance de commutation min. / max.:** 2 mm / 300 mm
- **Principe de fonctionnement:** détecteur à réflexion directe
- **Longueur de la barre de capteurs:** 475 mm
- **Principe de fonctionnement, détail:** énergétique
- **Sortie de commutation:** PNP : collecteur ouvert

Source d'émission	Type de lumière	Mode de raccordement	Type de réglage	Type	Référence
LED	Lumière infrarouge	Câble avec connecteur mâle M12, 4 pôles, avec bague moletée ¹⁾	-	RSB1-0475C133105HK4CZZP	1134399

¹⁾ Dû à la fabrication, le câble peut être un peu plus long.

- **Distance de commutation min. / max.:** 2 mm / 300 mm
- **Principe de fonctionnement:** détecteur à réflexion directe
- **Longueur de la barre de capteurs:** 550 mm
- **Principe de fonctionnement, détail:** énergétique
- **Sortie de commutation:** PNP

Source d'émission	Type de lumière	Mode de raccordement	Type de réglage	Type	Référence
LED	Lumière infrarouge	Câble avec connecteur mâle M12, 4 pôles, avec bague moletée ¹⁾	-	RSB1-0550E055165FP4CZZP	1129423

¹⁾ Dû à la fabrication, le câble peut être un peu plus long.

- **Distance de commutation min. / max.:** 2 mm / 300 mm
- **Principe de fonctionnement:** détecteur à réflexion directe
- **Longueur de la barre de capteurs:** 600 mm
- **Principe de fonctionnement, détail:** énergétique
- **Sortie de commutation:** push-pull : PNP/NPN

Source d'émission	Type de lumière	Mode de raccordement	Type de réglage	Type	Référence
LED	Lumière infrarouge	Câble avec connecteur mâle M12, 4 pôles, avec bague moletée ¹⁾	-	RSB1-0600H069059AB4BZZP	1128730

¹⁾ Dû à la fabrication, le câble peut être un peu plus long.

- **Distance de commutation min. / max.:** 2 mm / 300 mm
- **Principe de fonctionnement:** détecteur à réflexion directe
- **Longueur de la barre de capteurs:** 615 mm
- **Principe de fonctionnement, détail:** énergétique
- **Sortie de commutation:** PNP : collecteur ouvert
- **Source d'émission:** LED
- **Type de lumière:** lumière infrarouge
- **Type de réglage:** –

Mode de raccordement	Type	Référence
Câble avec connecteur RJ12, 6 pôles ¹⁾	RSB1-0615F103050KHAEZZZ	1130979
	RSB1-0615F103050KHAGZZZ	1130980
Câble avec connecteur mâle M12, 4 pôles, avec bague moletée ¹⁾	RSB1-0615F050183HK4CZZP	1134400

¹⁾ Dû à la fabrication, le câble peut être un peu plus long.

- **Distance de commutation min. / max.:** 2 mm / 300 mm
- **Principe de fonctionnement:** détecteur à réflexion directe
- **Longueur de la barre de capteurs:** 762 mm
- **Principe de fonctionnement, détail:** énergétique
- **Source d'émission:** LED
- **Type de lumière:** lumière infrarouge
- **Type de réglage:** –

Sortie de commutation	Mode de raccordement	Type	Référence
PNP	Connecteur mâle M8, 4 pôles, fermeture à ressort ¹⁾	RSB1-0762F109109FZ5EZZZP	1129104
		RSB1-0762G095096FP5EZZZ	1126614
	Câble avec connecteur RJ12, 6 pôles ¹⁾	RSB1-0762D152153P-ZAGS01P0E	1133499
		RSB1-0762D152153P-ZAGS01ZZZ	1133498
	Câble avec connecteur mâle M12, 4 pôles, avec bague moletée ¹⁾	RSB1-0762E127127PF4BZZZP	1132029
Push-pull : PNP/NPN		RSB1-0762C150231AZ4GZZP	1129052

¹⁾ Dû à la fabrication, le câble peut être un peu plus long.

- **Distance de commutation min. / max.:** 2 mm / 300 mm
- **Principe de fonctionnement:** détecteur à réflexion directe
- **Longueur de la barre de capteurs:** 910 mm
- **Principe de fonctionnement, détail:** énergétique
- **Sortie de commutation:** push-pull : PNP/NPN

Source d'émission	Type de lumière	Mode de raccordement	Type de réglage	Type	Référence
LED	Lumière infrarouge	Câble avec connecteur mâle M12, 4 pôles, avec bague moletée ¹⁾	-	RSB1-0910H101102BA4KZZP	1130380

¹⁾ Dû à la fabrication, le câble peut être un peu plus long.

- **Distance de commutation min. / max.:** 2 mm / 300 mm
- **Principe de fonctionnement:** détecteur à réflexion directe
- **Longueur de la barre de capteurs:** 636 mm
- **Principe de fonctionnement, détail:** énergétique
- **Sortie de commutation:** PNP

Source d'émission	Type de lumière	Mode de raccordement	Type de réglage	Type	Référence
LED	Lumière infrarouge	Câble avec connecteur mâle M12, 4 pôles, avec bague moletée ¹⁾	-	RSB1-0636C159159PZ4DZZP	1129840

¹⁾ Dû à la fabrication, le câble peut être un peu plus long.

- **Distance de commutation min. / max.:** 2 mm / 300 mm
- **Principe de fonctionnement:** détecteur à réflexion directe
- **Longueur de la barre de capteurs:** 320 mm
- **Principe de fonctionnement, détail:** énergétique
- **Sortie de commutation:** push-pull : PNP/NPN

Source d'émission	Type de lumière	Mode de raccordement	Type de réglage	Type	Référence
LED	Lumière infrarouge	Câble avec connecteur mâle M12, 4 pôles, avec bague moletée ¹⁾	-	RSB1-0320C080080AB4CZZP	1133368

¹⁾ Dû à la fabrication, le câble peut être un peu plus long.

- **Distance de commutation min. / max.:** 2 mm / 300 mm
- **Principe de fonctionnement:** détecteur à réflexion directe
- **Longueur de la barre de capteurs:** 685 mm
- **Principe de fonctionnement, détail:** énergétique
- **Sortie de commutation:** PNP

Source d'émission	Type de lumière	Mode de raccordement	Type de réglage	Type	Référence
LED	Lumière infrarouge	Câble avec connecteur mâle M12, 4 pôles, avec bague moletée ¹⁾	-	RSB1-0685D137137FZ4BZZP	1131720

¹⁾ Dû à la fabrication, le câble peut être un peu plus long.

- **Distance de commutation min. / max.:** 2 mm / 300 mm
- **Principe de fonctionnement:** détecteur à réflexion directe
- **Longueur de la barre de capteurs:** 345 mm
- **Principe de fonctionnement, détail:** énergétique
- **Sortie de commutation:** PNP

Source d'émission	Type de lumière	Mode de raccordement	Type de réglage	Type	Référence
LED	Lumière infrarouge	Câble avec connecteur mâle M12, 4 pôles, avec bague moletée ¹⁾	-	RSB1-0345D069069FP4DZZZZ	1128591

¹⁾ Dû à la fabrication, le câble peut être un peu plus long.

- **Distance de commutation min. / max.:** 2 mm / 300 mm
- **Principe de fonctionnement:** détecteur à réflexion directe
- **Longueur de la barre de capteurs:** 410 mm
- **Principe de fonctionnement, détail:** énergétique
- **Sortie de commutation:** push-pull : PNP/NPN

Source d'émission	Type de lumière	Mode de raccordement	Type de réglage	Type	Référence
LED	Lumière infrarouge	Câble avec connecteur mâle M12, 4 pôles, avec bague moletée ¹⁾	-	RSB1-0410D082082BZ4CZZZZ	1126612

¹⁾ Dû à la fabrication, le câble peut être un peu plus long.

- **Distance de commutation min. / max.:** 2 mm / 300 mm
- **Principe de fonctionnement:** détecteur à réflexion directe
- **Longueur de la barre de capteurs:** 450 mm
- **Principe de fonctionnement, détail:** énergétique
- **Source d'émission:** LED
- **Type de lumière:** lumière infrarouge
- **Type de réglage:** -

Sortie de commutation	Mode de raccordement	Type	Référence
NPN	Connecteur mâle M8, 4 pôles, fermeture à ressort ¹⁾	RSB1-50H050050NE5GZZZZ	1129398
PNP		RSB1-0450H050050PF5GZZZZ	1129602
	Câble avec connecteur mâle M12, 4 pôles, avec bague moletée ¹⁾	RSB1-0450H050050FP4BZZZZ	1128626
PNP : collecteur ouvert	Câble avec connecteur RJ12, 6 pôles ¹⁾	RSB1-0450D087095H-KAHZZZZZ	1130382

¹⁾ Dû à la fabrication, le câble peut être un peu plus long.

- **Distance de commutation min. / max.:** 2 mm / 300 mm
- **Principe de fonctionnement:** détecteur à réflexion directe
- **Longueur de la barre de capteurs:** 570 mm
- **Principe de fonctionnement, détail:** énergétique
- **Sortie de commutation:** push-pull : PNP/NPN
- **Source d'émission:** LED
- **Type de lumière:** lumière infrarouge
- **Mode de raccordement:** câble avec connecteur mâle M12, 4 pôles, avec bague moletée (Dû à la fabrication, le câble peut être un peu plus long.)
- **Type de réglage:** -

Type	Référence
RSB1-0570D070180BA4FZZZZZ	1126123
RSB1-0570D070180BA4GZZZZZ	1126124
RSB1-0570D070180BA4HZZZZZ	1126181

- **Distance de commutation min. / max.:** 2 mm / 300 mm
- **Principe de fonctionnement:** détecteur à réflexion directe
- **Longueur de la barre de capteurs:** 640 mm
- **Principe de fonctionnement, détail:** énergétique
- **Sortie de commutation:** push-pull : PNP/NPN
- **Source d'émission:** LED
- **Type de lumière:** lumière infrarouge
- **Mode de raccordement:** câble avec connecteur mâle M12, 4 pôles, avec bague moletée (Dû à la fabrication, le câble peut être un peu plus long.)
- **Type de réglage:** -

Type	Référence
RSB1-0640E070180BA41ZZZZZ	1126183
RSB1-0640E070180BA4KZZZZZ	1126182

- **Distance de commutation min. / max.:** 2 mm / 300 mm
- **Principe de fonctionnement:** détecteur à réflexion directe
- **Longueur de la barre de capteurs:** 610 mm
- **Principe de fonctionnement, détail:** énergétique
- **Sortie de commutation:** PNP

Source d'émission	Type de lumière	Mode de raccordement	Type de réglage	Type	Référence
LED	Lumière infrarouge	Connecteur mâle M8, 4 pôles, fermeture à ressort ¹⁾	-	RSB1-0610E102101FZ5EZZZP	1129103

¹⁾ Dû à la fabrication, le câble peut être un peu plus long.

- **Distance de commutation min. / max.:** 2 mm / 300 mm
- **Principe de fonctionnement:** détecteur à réflexion directe
- **Longueur de la barre de capteurs:** 914 mm
- **Principe de fonctionnement, détail:** énergétique
- **Sortie de commutation:** PNP

Source d'émission	Type de lumière	Mode de raccordement	Type de réglage	Type	Référence
LED	Lumière infrarouge	Connecteur mâle M8, 4 pôles, fermeture à ressort ¹⁾	-	RSB1-0914H102100FZ5EZZPP	1129105

¹⁾ Dû à la fabrication, le câble peut être un peu plus long.

- **Distance de commutation min. / max.:** 2 mm / 300 mm
- **Principe de fonctionnement:** détecteur à réflexion directe
- **Longueur de la barre de capteurs:** 458 mm
- **Principe de fonctionnement, détail:** énergétique
- **Sortie de commutation:** push-pull : PNP/NPN

Source d'émission	Type de lumière	Mode de raccordement	Type de réglage	Type	Référence
LED	Lumière infrarouge	Connecteur mâle M8, 4 pôles, fermeture à ressort ¹⁾	-	RSB1-0458C115114BA5DZZZZ	1126184

¹⁾ Dû à la fabrication, le câble peut être un peu plus long.

- **Distance de commutation min. / max.:** 2 mm / 300 mm
- **Principe de fonctionnement:** détecteur à réflexion directe
- **Longueur de la barre de capteurs:** 520 mm
- **Principe de fonctionnement, détail:** énergétique
- **Sortie de commutation:** PNP : collecteur ouvert
- **Source d'émission:** LED
- **Type de lumière:** lumière infrarouge
- **Mode de raccordement:** connecteur mâle M8, 4 pôles, fermeture à ressort (Dû à la fabrication, le câble peut être un peu plus long.)
- **Type de réglage:** -

Type	Référence
RSB1-0520C130130HZ5EZZZZZZ	1130183
RSB1-0520C130130KZ5EZZZZZZ	1125559

- **Distance de commutation min. / max.:** 2 mm / 300 mm
- **Principe de fonctionnement:** détecteur à réflexion directe
- **Longueur de la barre de capteurs:** 310 mm
- **Principe de fonctionnement, détail:** énergétique
- **Sortie de commutation:** PNP : collecteur ouvert
- **Source d'émission:** LED
- **Type de lumière:** lumière infrarouge
- **Mode de raccordement:** câble avec connecteur RJ12, 6 pôles (Dû à la fabrication, le câble peut être un peu plus long.)
- **Type de réglage:** -

Type	Référence
RSB1-0310D070050KHAEZZZZZZ	1130975
RSB1-0310D070050KHAGZZZZZZ	1130976

- **Distance de commutation min. / max.:** 2 mm / 300 mm
- **Principe de fonctionnement:** détecteur à réflexion directe
- **Longueur de la barre de capteurs:** 614 mm
- **Principe de fonctionnement, détail:** énergétique
- **Sortie de commutation:** PNP : collecteur ouvert
- **Source d'émission:** LED
- **Type de lumière:** lumière infrarouge
- **Mode de raccordement:** câble avec connecteur RJ12, 6 pôles (Dû à la fabrication, le câble peut être un peu plus long.)
- **Type de réglage:** -

Type	Référence
RSB1-0614D106148HKAHZZZZZ	1130384
RSB1-0614F100057KHA1ZZZZZ	1125706

- **Distance de commutation min. / max.:** 2 mm / 300 mm
- **Principe de fonctionnement:** détecteur à réflexion directe
- **Longueur de la barre de capteurs:** 725 mm
- **Principe de fonctionnement, détail:** énergétique
- **Sortie de commutation:** PNP

Source d'émission	Type de lumière	Mode de raccordement	Type de réglage	Type	Référence
LED	Lumière infrarouge	Câble avec connecteur RJ12, 6 pôles ¹⁾	-	RSB1-0725D145145P-NAGZZZZZ	1133154

¹⁾ Dû à la fabrication, le câble peut être un peu plus long.

- **Distance de commutation min. / max.:** 2 mm / 300 mm
- **Principe de fonctionnement:** détecteur à réflexion directe
- **Longueur de la barre de capteurs:** 768 mm
- **Principe de fonctionnement, détail:** énergétique
- **Sortie de commutation:** PNP : collecteur ouvert
- **Source d'émission:** LED
- **Type de lumière:** lumière infrarouge
- **Mode de raccordement:** câble avec connecteur RJ12, 6 pôles (Dû à la fabrication, le câble peut être un peu plus long.)
- **Type de réglage:** -

Type	Référence
RSB1-0768G111051KHAEZZZZZ	1130973
RSB1-0768G111051KHAGZZZZZ	1130974

- **Distance de commutation min. / max.:** 2 mm / 300 mm
- **Principe de fonctionnement:** détecteur à réflexion directe
- **Longueur de la barre de capteurs:** 920 mm
- **Principe de fonctionnement, détail:** énergétique
- **Sortie de commutation:** PNP : collecteur ouvert
- **Source d'émission:** LED
- **Type de lumière:** lumière infrarouge
- **Mode de raccordement:** câble avec connecteur RJ12, 6 pôles (Dû à la fabrication, le câble peut être un peu plus long.)
- **Type de réglage:** -

Type	Référence
RSB1-0920G128076KHAEZZZZZ	1130983
RSB1-0920G128076KHAGZZZZZ	1130984

- **Distance de commutation min. / max.:** 2 mm / 300 mm
- **Principe de fonctionnement:** détecteur à réflexion directe
- **Longueur de la barre de capteurs:** 1.073 mm
- **Principe de fonctionnement, détail:** énergétique
- **Sortie de commutation:** PNP : collecteur ouvert
- **Source d'émission:** LED
- **Type de lumière:** lumière infrarouge
- **Mode de raccordement:** câble avec connecteur RJ12, 6 pôles (Dû à la fabrication, le câble peut être un peu plus long.)
- **Type de réglage:** -

Type	Référence
RSB1-1073H131078KHAEZZZZZ	1130985
RSB1-1073H131078KHAGZZZZZ	1130986

- **Distance de commutation min. / max.:** 2 mm / 300 mm
- **Principe de fonctionnement:** détecteur à réflexion directe
- **Longueur de la barre de capteurs:** 859 mm

Principe de fonctionnement, détail	Sortie de commutation	Source d'émission	Type de lumière	Type de réglage	Type	Référence
Énergétique	PNP	LED	Lumière infrarouge	-	RSB1-0859H100080P-ZEFZZZZZ	1130312

SICK EN BREF

SICK est l'un des principaux fabricants de capteurs et de solutions de détection intelligents pour les applications industrielles. Notre gamme unique de produits et de services vous fournit tous les outils dont vous avez besoin pour la gestion sûre et efficace de vos processus, la protection des personnes contre les accidents et la prévention des dommages environnementaux.

Nous possédons une vaste expérience dans de nombreux secteurs et connaissons vos processus et vos exigences. Nous sommes en mesure de vous proposer les capteurs intelligents qui répondent parfaitement à vos besoins. Nos solutions systèmes sont testées et améliorées dans des centres d'application situés en Europe, en Asie et en Amérique du Nord afin de satisfaire pleinement nos clients. Cette rigueur a fait de notre entreprise un fournisseur et partenaire de développement fiable.

Nous proposons également une gamme complète de services : les SICK LifeTime Services vous accompagnent tout au long du cycle de vie de vos machines et vous garantissent sécurité et productivité.

C'est ainsi que nous concevons la détection intelligente.

DANS LE MONDE ENTIER, PRÈS DE CHEZ VOUS :

Interlocuteurs et autres sites sur → www.sick.com