

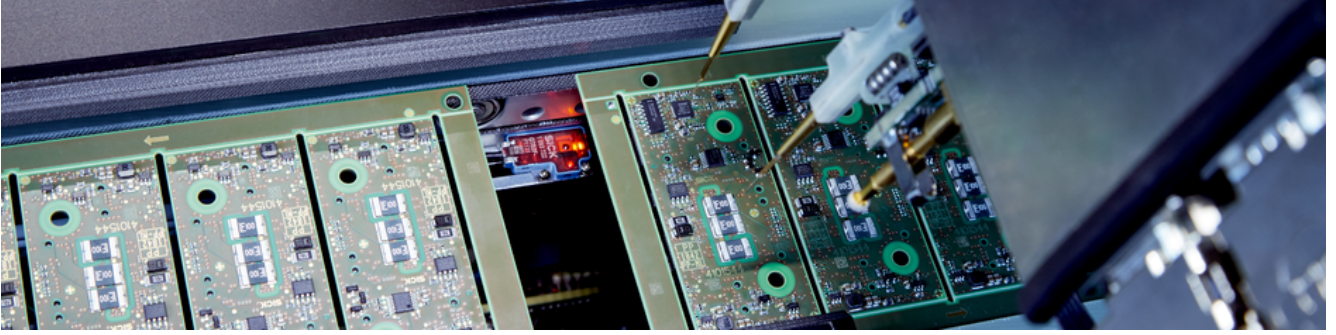


## G2

Capteur photoélectrique miniature économique pour l'utilisation dans les espaces limités

**SICK**  
Sensor Intelligence.

## Avantages



## Solution rentable pour utilisation dans des espaces confinés

Les machines et installations deviennent de plus en plus compactes. En conséquence, la place laissée aux capteurs est réduite. Les capteurs photoélectriques miniature de la gamme de produits G2 sont disponibles dans les variantes de boîtier Slim ou Flat, ce qui permet de les installer de façon très flexible - sans devoir faire de concessions au niveau de la détection d'objets ou de la robustesse du boîtier.



Le boîtier compact du capteur peut être intégré aisément et sans occuper beaucoup de place - même dans des espaces d'installation très confinés



La puissante élimination d'arrière-plan permet une détection d'objets fiable



Grâce à leur conception robuste, les capteurs peuvent être utilisés de façon variée, durable et sans exiger un grand effort de maintenance



## Description du produit

Les capteurs photoélectriques miniature la gamme G2 impressionnent par leurs rentabilité, leur taille compacte et un boîtier robuste. Le G2 est disponible dans les variantes de boîtier Slim ou Flat et peut être intégré aisément dans des machines de petite taille et des espaces de montage très limités. Ainsi, il offre de nombreuses possibilités d'utilisation. Grâce à la puissante élimination d'arrière-plan, les capteurs se distinguent en plus par une détection d'objets fiable. Les capteurs photoélectriques G2 peuvent être facilement et rapidement installés et sont donc très conviviaux.

## En bref

- Boîtier miniature : disponible soit en version G2 Slim, soit G2 Flat
- Puissante élimination d'arrière-plan
- Boîtier robuste

## Vos avantages

- Intégration compacte dans les machines compactes et dans des espaces très étroits
- Détection d'objets fiable
- Possibilités d'utilisation variées
- Montage, mise en service et maintenance faciles et rapides
- Solution rentable

## Informations de commande

Autres modèles d'appareil et accessoires → [www.sick.com/G2](http://www.sick.com/G2)

- **Principe de fonctionnement:** détecteur à réflexion directe
- **Principe de fonctionnement, détail:** élimination d'arrière-plan
- **Source d'émission:** LED PinPoint
- **Type de tension:** CC
- **Type de commutation:** commutation sombre
- **Type de lumière:** lumière rouge visible

Distance de commutation max.	Sortie de commutation	Réglage	Mode de raccordement	Type	Référence
1 mm ... 18 mm	NPN	Aucune	Câble avec connecteur mâle M8, 3 pôles, 200 mm <sup>1)</sup>	GTB2F-E5111	1093742
			Câble, 3 fils, 2 m <sup>1)</sup>	GTB2F-E1111	1093736
				GTB2S-E1311	1064348
	PNP	Aucune	Câble avec connecteur mâle M8, 3 pôles, 200 mm <sup>1)</sup>	GTB2F-F5111	1093739
				GTB2S-F5311	1064347
				Câble, 3 fils, 2 m <sup>1)</sup>	GTB2F-F1111
GTB2S-F1311	1064346				

<sup>1)</sup> Ne pas déformer le câble si la température est inférieure à 0 °C.

Distance de com- mutation max.	Sortie de com- mutation	Réglage	Mode de rac- cordement	Type	Référence
1 mm ... 35 mm	NPN	Aucune	Câble avec connec- teur mâle M8, 3 pôles, 200 mm <sup>1)</sup>	GTB2F-E5131	1093743
			Câble, 3 fils, 2 m <sup>1)</sup>	GTB2F-E1131	1093737
	PNP	Aucune	Câble avec connec- teur mâle M8, 3 pôles, 200 mm <sup>1)</sup>	GTB2F-F5131	1093740
			Câble, 3 fils, 2 m <sup>1)</sup>	GTB2F-F1131	1093734
1 mm ... 36 mm	NPN	Aucune	Câble, 3 fils, 2 m <sup>1)</sup>	GTB2S-E1331	1064354
	PNP	Aucune	Câble avec connec- teur mâle M8, 3 pôles, 200 mm <sup>1)</sup>	GTB2S-F5331	1064353
			Câble, 3 fils, 2 m <sup>1)</sup>	GTB2S-F1331	1064352
1 mm ... 9 mm	NPN	Aucune	Câble avec connec- teur mâle M8, 3 pôles, 200 mm <sup>1)</sup>	GTB2F-E5141	1093744
			Câble, 3 fils, 2 m <sup>1)</sup>	GTB2F-E1141	1093738
	PNP	Aucune	Câble avec connec- teur mâle M8, 3 pôles, 200 mm <sup>1)</sup>	GTB2F-F5141	1093741
			Câble, 3 fils, 2 m <sup>1)</sup>	GTB2F-F1141	1093735
2 mm ... 120 mm	NPN	Potentiomètre	Câble avec connec- teur mâle M8, 3 pôles, 200 mm <sup>1)</sup>	GTB2S-E5451	1064344
			Câble, 3 fils, 2 m <sup>1)</sup>	GTB2S-E1451	1064342
	PNP	Potentiomètre	Câble avec connec- teur mâle M8, 3 pôles, 200 mm <sup>1)</sup>	GTB2S-F5451	1064341
			Câble, 3 fils, 2 m <sup>1)</sup>	GTB2S-F1451	1064340

<sup>1)</sup> Ne pas déformer le câble si la température est inférieure à 0 °C.

- **Principe de fonctionnement:** détecteur à réflexion directe
- **Principe de fonctionnement, détail:** élimination d'arrière-plan
- **Source d'émission:** LED PinPoint
- **Type de tension:** CC
- **Type de commutation:** commutation sombre
- **Type de lumière:** lumière bleue visible

Distance de commutation max.	Sortie de commutation	Réglage	Mode de raccordement	Type	Référence
0 mm ... 9 mm	NPN	Aucune	Câble, 3 fils, 2 m <sup>1)</sup>	GTB2F-E1341	1112800
	PNP	Aucune	Câble, 3 fils, 2 m <sup>1)</sup>	GTB2F-F1341	1120805

<sup>1)</sup> Ne pas déformer le câble si la température est inférieure à 0 °C.

- **Principe de fonctionnement:** détecteur à réflexion directe
- **Principe de fonctionnement, détail:** élimination d'arrière-plan
- **Source d'émission:** LED PinPoint
- **Type de tension:** CC
- **Type de commutation:** commutation claire
- **Type de lumière:** lumière rouge visible

Distance de commutation max.	Sortie de commutation	Réglage	Mode de raccordement	Type	Référence
1 mm ... 18 mm	NPN	Aucune	Câble avec connecteur mâle M8, 3 pôles, 200 mm <sup>1)</sup>	GTB2F-N5111	1093730
				GTB2S-N5311	1064349
			Câble, 3 fils, 2 m <sup>1)</sup>	GTB2F-N1111	1093724
				GTB2S-N1311	1062840
	PNP	Aucune	Câble, 3 fils, 3 m <sup>1)</sup>	GTB2F-N0111S04	1110051
				GTB2S-P0311S14	1115899
			Câble avec connecteur mâle M8, 3 pôles, 200 mm <sup>1)</sup>	GTB2F-P5111	1093727
				GTB2S-P5311	1062872
Câble, 3 fils, 2 m <sup>1)</sup>	GTB2F-P1111	1093721			
	GTB2S-P1311	1064345			
1 mm ... 31 mm	PNP	Aucune	Câble avec connecteur mâle M8, 3 pôles, 200 mm <sup>1)</sup>	GTB2F-P5101S08	1114185
1 mm ... 35 mm	NPN	Aucune		GTB2F-N5131	1093731
			Câble, 3 fils, 2 m <sup>1)</sup>	GTB2F-N1131	1093725
	PNP	Aucune	Câble avec connecteur mâle M8, 3 pôles, 200 mm <sup>1)</sup>	GTB2F-P5131	1093728
			Câble, 3 fils, 2 m <sup>1)</sup>	GTB2F-P1131	1093722

<sup>1)</sup> Ne pas déformer le câble si la température est inférieure à 0 °C.

Distance de com- mutation max.	Sortie de com- mutation	Réglage	Mode de rac- cordement	Type	Référence
1 mm ... 36 mm	NPN	Aucune	Câble avec connec- teur mâle M8, 3 pôles, 200 mm <sup>1)</sup>	GTB2S-N5331	1064355
			Câble, 3 fils, 2 m <sup>1)</sup>	GTB2S-N1331	1062929
	PNP	Aucune	Câble avec connec- teur mâle M8, 3 pôles, 200 mm <sup>1)</sup>	GTB2S-P5331	1062930
			Câble, 3 fils, 2 m <sup>1)</sup>	GTB2S-P1331	1064351
			Câble, 3 fils, 5 m <sup>1)</sup>	GTB2S-P0331S03	1074990
1 mm ... 9 mm	NPN	Aucune	Câble avec connec- teur mâle M8, 3 pôles, 200 mm <sup>1)</sup>	GTB2F-N5141	1093732
			Câble, 3 fils, 2 m <sup>1)</sup>	GTB2F-N1141	1093726
	PNP	Aucune	Câble avec connec- teur mâle M8, 3 pôles, 200 mm <sup>1)</sup>	GTB2F-P5141	1093729
			Câble, 3 fils, 2 m <sup>1)</sup>	GTB2F-P1141	1093723
2 mm ... 120 mm	NPN	Potentiomètre	Câble avec connec- teur mâle M8, 3 pôles, 200 mm <sup>1)</sup>	GTB2S-N5451	1064343
			Câble, 3 fils, 2 m <sup>1)</sup>	GTB2S-N1451	1060203
	PNP	Potentiomètre	Câble avec connec- teur mâle M8, 3 pôles, 200 mm <sup>1)</sup>	GTB2S-P5451	1060204
			Câble avec connec- teur mâle, JST, 3 pôles, 60 mm <sup>1)</sup>	GTB2S-P0451S16	1119180
			Câble, 3 fils, 2 m <sup>1)</sup>	GTB2S-P1451	1060205
5 mm ... 19 mm	PNP	Aucune	Câble, 3 fils, 2 m <sup>1)</sup>	GTB2S-P1301S13	1112957

<sup>1)</sup> Ne pas déformer le câble si la température est inférieure à 0 °C.

- **Principe de fonctionnement:** détecteur à réflexion directe
- **Principe de fonctionnement, détail:** élimination d'arrière-plan
- **Source d'émission:** LED PinPoint
- **Type de tension:** CC
- **Type de commutation:** commutation claire
- **Type de lumière:** lumière bleue visible

Distance de commutation max.	Sortie de commutation	Réglage	Mode de raccordement	Type	Référence
0 mm ... 9 mm	NPN	Aucune	Câble, 3 fils, 2 m <sup>1)</sup>	GTB2F-N1341	1110117
	PNP	Aucune	Câble, 3 fils, 2 m <sup>1)</sup>	GTB2F-P1341	1113493

<sup>1)</sup> Ne pas déformer le câble si la température est inférieure à 0 °C.

- **Principe de fonctionnement:** détecteur à réflexion directe
- **Principe de fonctionnement, détail:** énergétique
- **Source d'émission:** LED PinPoint
- **Type de tension:** CC
- **Type de commutation:** commutation sombre
- **Type de lumière:** lumière rouge visible

Distance de commutation max.	Sortie de commutation	Réglage	Mode de raccordement	Type	Référence
1,5 mm ... 15 mm	NPN	Aucune	Câble avec connecteur mâle M8, 3 pôles, 200 mm <sup>1)</sup>	GTE2F-E5111	1108576
			Câble, 3 fils, 2 m <sup>1)</sup>	GTE2F-E1111	1108574
	PNP	Aucune	Câble avec connecteur mâle M8, 3 pôles, 200 mm <sup>1)</sup>	GTE2F-F5111	1108575
			Câble, 3 fils, 2 m <sup>1)</sup>	GTE2F-F1111	1108573
1 mm ... 30 mm	NPN	Aucune	Câble avec connecteur mâle M8, 3 pôles, 200 mm <sup>1)</sup>	GTE2F-E5131	1108572
			Câble, 3 fils, 2 m <sup>1)</sup>	GTE2F-E1131	1108570
	PNP	Aucune	Câble avec connecteur mâle M8, 3 pôles, 200 mm <sup>1)</sup>	GTE2F-F5131	1108571
			Câble, 3 fils, 2 m <sup>1)</sup>	GTE2F-F1131	1108569

<sup>1)</sup> Ne pas déformer le câble si la température est inférieure à 0 °C.

- **Principe de fonctionnement:** détecteur à réflexion directe
- **Principe de fonctionnement, détail:** énergétique
- **Source d'émission:** LED PinPoint
- **Type de tension:** CC
- **Type de commutation:** commutation claire
- **Type de lumière:** lumière rouge visible

Distance de commutation max.	Sortie de commutation	Réglage	Mode de raccordement	Type	Référence
1,5 mm ... 15 mm	NPN	Aucune	Câble avec connecteur mâle M8, 3 pôles, 200 mm <sup>1)</sup>	GTE2F-N5111	1108482
			Câble, 3 fils, 2 m <sup>1)</sup>	GTE2F-N1111	1108480
	PNP	Aucune	Câble avec connecteur mâle M8, 3 pôles, 200 mm <sup>1)</sup>	GTE2F-P5111	1108481
			Câble avec connecteur mâle M8, 4 pôles, 200 mm <sup>1)</sup>	GTE2F-P0111S04	1108484
			Câble, 3 fils, 2 m <sup>1)</sup>	GTE2F-P1111	1108479
1 mm ... 30 mm	NPN	Aucune	Câble avec connecteur mâle M8, 3 pôles, 200 mm <sup>1)</sup>	GTE2F-N5131	1108126
			Câble, 3 fils, 2 m <sup>1)</sup>	GTE2F-N1131	1108124
	PNP	Aucune	Câble avec connecteur mâle M8, 3 pôles, 200 mm <sup>1)</sup>	GTE2F-P5131	1108125
			Câble avec connecteur mâle M8, 4 pôles, 200 mm <sup>1)</sup>	GTE2F-P0131S09	1122283
			Câble, 3 fils, 2 m <sup>1)</sup>	GTE2F-P1131	1108123

<sup>1)</sup> Ne pas déformer le câble si la température est inférieure à 0 °C.



- **Principe de fonctionnement:** barrière émetteur-récepteur
- **Source d'émission:** LED PinPoint
- **Type de tension:** CC
- **Type de commutation:** commutation sombre
- **Type de lumière:** lumière rouge visible

Distance de com- mutation max.	Sortie de com- mutation	Réglage	Mode de rac- cordement	Type	Référence
0 m ... 2 m	NPN	Aucune	0,25 m <sup>1)</sup>	GSE2S-E0311S07	1117064
			Câble (TPU) with JST connector, 2 wire for sender and 3 wire for receiver, 250 mm	GSE2S-E0311S10	1125387
			Câble avec connecteur mâle M8, 3 pôles, 200 mm <sup>2)</sup>	GSE2S-E5311	1064366
			Câble, 3 fils, 2 m <sup>2)</sup>	GSE2S-E1311	1063070
	PNP	Aucune	Câble avec connecteur mâle M8, 3 pôles, 200 mm <sup>2)</sup>	GSE2S-F5311	1063072
			Câble, 3 fils, 2 m <sup>2)</sup>	GSE2S-F1311	1064363
0 mm ... 1.300 mm	NPN	Aucune	Câble, 3 fils, 2.000 mm <sup>2)</sup>	GSE2FS-E1161S17	1124302
				GSE2FS-E1162	1113779
			Câble, 3 fils, 2 m <sup>2)</sup>	GSE2F-E1161	1118585
				GSE2FS-E1161	1121030
0 mm ... 200 mm	NPN	Aucune	Câble avec connecteur mâle M8, 3 pôles, 200 mm <sup>2)</sup>	GSE2F-E5121	1095456
				GSE2FS-E5121	1095482
		Aucune	Câble, 3 fils, 2 m <sup>2)</sup>	GSE2F-E1121	1095444
				GSE2FS-E1121	1095470
	PNP	Aucune	500 mm <sup>2)</sup>	GSE2F-F0121S12	1110900
				GSE2F-F0121S13	1113669
				GSE2FS-F0121S11	1110899
				GSE2FS-F0121S14	1113670
			Câble avec connecteur mâle M8, 3 pôles, 200 mm <sup>2)</sup>	GSE2F-F5121	1095453
				GSE2FS-F5121	1095479
Câble, 3 fils, 2 m <sup>2)</sup>	GSE2F-F1121	1095441			
	GSE2FS-F1121	1095467			
0 mm ... 600 mm	NPN	Aucune	Câble, 3 fils, 2 m <sup>2)</sup>	GSE2FS-E1000S21	1126672

<sup>1)</sup> Do not bend below 0 °C, operating temperature of the male connector is -20 °C ... +50 °C.

<sup>2)</sup> Ne pas déformer le câble si la température est inférieure à 0 °C.

Distance de commutation max.	Sortie de commutation	Réglage	Mode de raccordement	Type	Référence
0 mm ... 60 mm	NPN	Aucune	Câble avec connecteur mâle M8, 3 pôles, 200 mm <sup>2)</sup>	GSE2F-E5111	1095455
				GSE2FS-E5111	1095481
			Câble, 3 fils, 2 m <sup>2)</sup>	GSE2F-E1111	1095443
				GSE2FS-E1011S20	1126654
				GSE2FS-E1111	1095469
	PNP	Aucune	Câble avec connecteur mâle M8, 3 pôles, 200 mm <sup>2)</sup>	GSE2F-F5111	1095452
				GSE2FS-F5111	1095478
			Câble, 3 fils, 2 m <sup>2)</sup>	GSE2F-F1011S19	1126583
				GSE2F-F1111	1095440
				GSE2FS-F1111	1095466
0 mm ... 700 mm	NPN	Aucune	Câble avec connecteur mâle M8, 3 pôles, 200 mm <sup>2)</sup>	GSE2F-E5151	1095457
				GSE2FS-E5151	1095483
			Câble, 3 fils, 2 m <sup>2)</sup>	GSE2F-E1151	1095445
				GSE2FS-E1151	1095471
				GSE2FS-E1151S16	1124211
	PNP	Aucune	Câble avec connecteur mâle M8, 3 pôles, 200 mm <sup>2)</sup>	GSE2F-F5151	1095454
				GSE2FS-F5151	1095480
			Câble, 3 fils, 2 m <sup>2)</sup>	GSE2F-F1151	1095442
				GSE2FS-F1151	1095468

<sup>1)</sup> Do not bend below 0 °C, operating temperature of the male connector is -20 °C ... +50 °C.

<sup>2)</sup> Ne pas déformer le câble si la température est inférieure à 0 °C.

- **Principe de fonctionnement:** barrière émetteur-récepteur
- **Source d'émission:** LED PinPoint
- **Type de tension:** CC
- **Type de commutation:** commutation claire
- **Type de lumière:** lumière rouge visible

Distance de commutation max.	Sortie de commutation	Réglage	Mode de raccordement	Type	Référence
0 m ... 2 m	NPN	Aucune	Câble, 3 fils, 2 m <sup>1)</sup>	GSE2S-N1311	1064365
	PNP	Aucune	Câble avec connecteur mâle M8, 3 pôles, 200 mm <sup>1)</sup>	GSE2S-P5311	1064364
			Câble avec connecteur mâle M8, 3 pôles, 500 mm <sup>1)</sup>	GSE2S-P0311S06	1103167
			Câble, 3 fils, 2 m <sup>1)</sup>	GSE2S-P1311	1064362

<sup>1)</sup> Ne pas déformer le câble si la température est inférieure à 0 °C.

Distance de com- mutation max.	Sortie de com- mutation	Réglage	Mode de rac- cordement	Type	Référence
0 mm ... 1.300 mm	NPN	Aucune	Câble, 3 fils, 2 m <sup>1)</sup>	GSE2F-N1161	1106521
		Aucune	Câble, 3 fils, 2 m <sup>1)</sup>	GSE2FS-N1161	1119049
		Aucune	Câble, 3 fils, 500 mm <sup>1)</sup>	GSE2FS-N0162S01	1100225
	PNP	Aucune	Câble avec connec- teur mâle M8, 3 pôles, 200 mm <sup>1)</sup>	GSE2F-P5161	1125057
			Câble, 3 fils, 2 m <sup>1)</sup>	GSE2F-P1161	1114856
				GSE2FS-P1161	1106098
0 mm ... 200 mm	NPN	Aucune	Câble avec connec- teur mâle M8, 3 pôles, 200 mm <sup>1)</sup>	GSE2F-N5121	1095450
				GSE2FS-N5121	1095476
			Câble, 3 fils, 2 m <sup>1)</sup>	GSE2F-N1121	1095438
				GSE2FS-N1121	1095464
	PNP	Aucune	Câble avec connec- teur mâle M8, 3 pôles, 200 mm <sup>1)</sup>	GSE2F-P5121	1095447
				GSE2FS-P5121	1095473
			Câble, 3 fils, 2 m <sup>1)</sup>	GSE2F-P1121	1095435
				GSE2FS-P1121	1095461
0 mm ... 60 mm	NPN	Aucune	Câble avec connec- teur mâle M8, 3 pôles, 200 mm <sup>1)</sup>	GSE2F-N5111	1095449
				GSE2FS-N5111	1095475
			Câble, 3 fils, 2 m <sup>1)</sup>	GSE2F-N1111	1095437
				GSE2FS-N1111	1095463
	PNP	Aucune	200 mm <sup>1)</sup>	GSE2F-P0110P01	1123327
			Câble avec connec- teur mâle M8, 3 pôles, 200 mm <sup>1)</sup>	GSE2F-P5111	1095446
				GSE2FS-P5111	1095472
			Câble, 3 fils, 2 m <sup>1)</sup>	GSE2F-P1111	1095433
		GSE2FS-P1111	1095459		
0 mm ... 700 mm	NPN	Aucune	Câble avec connec- teur mâle M8, 3 pôles, 200 mm <sup>1)</sup>	GSE2F-N5151	1095451
				GSE2FS-N5151	1095477
			Câble, 3 fils, 2 m <sup>1)</sup>	GSE2F-N1151	1095439
				GSE2FS-N1151	1095465
	PNP	Aucune	Câble avec connec- teur mâle M8, 3 pôles, 200 mm <sup>1)</sup>	GSE2F-P5151	1095448
				GSE2FS-P5151	1095474
			Câble, 3 fils, 2 m <sup>1)</sup>	GSE2F-P1151	1095436
				GSE2FS-P1151	1095462

<sup>1)</sup> Ne pas déformer le câble si la température est inférieure à 0 °C.

- **Principe de fonctionnement:** détecteur à réflexion directe
- **Principe de fonctionnement, détail:** élimination d'arrière-plan
- **Source d'émission:** LED
- **Type de tension:** CC
- **Type de commutation:** commutation sombre
- **Type de lumière:** lumière infrarouge

Distance de commutation max.	Sortie de commutation	Réglage	Mode de raccordement	Type	Référence
1 mm ... 19 mm	NPN	Aucune	Câble, 3 fils, 2 m <sup>1)</sup>	GTB2S-E1301S07	1090217

<sup>1)</sup> Ne pas déformer le câble si la température est inférieure à 0 °C.

- **Principe de fonctionnement:** détecteur à réflexion directe
- **Principe de fonctionnement, détail:** élimination d'arrière-plan
- **Source d'émission:** LED
- **Type de tension:** CC
- **Type de commutation:** commutation claire
- **Type de lumière:** lumière infrarouge

Distance de commutation max.	Sortie de commutation	Réglage	Mode de raccordement	Type	Référence
1 mm ... 19 mm	NPN	Aucune	Câble, 3 fils, 2 m <sup>1)</sup>	GTB2S-N1301S15	1119148
	PNP	Aucune	Câble, 3 fils, 2 m <sup>1)</sup>	GTB2S-P1301S10	1091653

<sup>1)</sup> Ne pas déformer le câble si la température est inférieure à 0 °C.

- **Principe de fonctionnement:** détecteur à réflexion directe
- **Principe de fonctionnement, détail:** élimination d'arrière-plan
- **Source d'émission:** LED PinPoint
- **Type de tension:** CC
- **Type de commutation:** commutation claire/sombre
- **Type de lumière:** lumière rouge visible

Distance de commutation max.	Sortie de commutation	Réglage	Mode de raccordement	Type	Référence
1 mm ... 36 mm	NPN	Aucune	Câble avec connecteur mâle M8, 4 pôles, 200 mm <sup>1)</sup>	GTB2S-N6331	1115445
2 mm ... 120 mm	NPN	Potentiomètre	Câble, 4 fils, 2 m <sup>1)</sup>	GTB2S-N2451	1087766

<sup>1)</sup> Ne pas déformer le câble si la température est inférieure à 0 °C.

- **Principe de fonctionnement:** barrière réflex
- **Principe de fonctionnement, détail:** double lentille
- **Source d'émission:** LED PinPoint
- **Type de tension:** CC
- **Type de commutation:** commutation sombre
- **Type de lumière:** lumière rouge visible

Distance de commutation max.	Sortie de commutation	Réglage	Mode de raccordement	Type	Référence	
0,02 m ... 3 m	NPN	Aucune	Câble avec connecteur mâle M8, 3 pôles, 200 mm <sup>1)</sup>	GL2S-E5311	1064361	
			Câble avec connecteur mâle, JST, 3 pôles, 250 mm	GL2S-E0311S19	1125388	
			Câble, 3 fils, 2 m <sup>1)</sup>	GL2S-E1311	1063009	
	PNP	Aucune	Aucune	Câble avec connecteur mâle M8, 3 pôles, 200 mm <sup>1)</sup>	GL2S-E1312	1064424
					GL2S-F5311	1063008
				Câble, 3 fils, 2 m <sup>1)</sup>	GL2S-F1311	1064358
				Câble, 3 fils, 5 m <sup>1)</sup>	GL2S-F0311S07	1103742

<sup>1)</sup> Ne pas déformer le câble si la température est inférieure à 0 °C.

- **Principe de fonctionnement:** barrière réflex
- **Principe de fonctionnement, détail:** double lentille
- **Source d'émission:** LED PinPoint
- **Type de tension:** CC
- **Type de commutation:** commutation claire/sombre
- **Type de lumière:** lumière rouge visible

Distance de commutation max.	Sortie de commutation	Réglage	Mode de raccordement	Type	Référence
0,02 m ... 3 m	NPN	Aucune	0,25 m	GL2S-N0311S17	1115096
			Câble avec connecteur spécial 3M, 4 fils, 0,35 m <sup>1)</sup>	GL2S-N0311S01	1075790
			Câble avec connecteur spécial 3M, 4 fils, 0,45 m <sup>1)</sup>	GL2S-N0311S02	1075791
			Câble avec connecteur spécial 3M, 4 fils, 0,63 m <sup>1)</sup>	GL2S-N0311S03	1075792
			Câble avec connecteur spécial 3M, 4 fils, 0,96 m <sup>1)</sup>	GL2S-N0311S04	1075793
			Câble, 4 fils, 2 m <sup>1)</sup>	GL2S-N2311	1067404

<sup>1)</sup> Ne pas déformer le câble si la température est inférieure à 0 °C.

- **Principe de fonctionnement:** barrière réflect
- **Principe de fonctionnement, détail:** double lentille
- **Source d'émission:** LED PinPoint
- **Type de tension:** CC
- **Type de commutation:** commutation claire
- **Type de lumière:** lumière rouge visible

Distance de commutation max.	Sortie de commutation	Réglage	Mode de raccordement	Type	Référence
0,02 m ... 3 m	NPN	Aucune	Câble, 3 fils, 2 m <sup>1)</sup>	GL2S-N1311	1064360
				GL2S-N1312	1064423
	PNP	Aucune	Câble avec connecteur mâle M8, 3 pôles, 200 mm <sup>1)</sup>	GL2S-P5311	1064359
				GL2S-P5311S10	1113290
				GL2S-P0311S09	1112777
				GL2S-P0311S20	1130498
				GL2S-P0311S08	1109135
Câble avec connecteur mâle M0-LEX 43020-0409, 200 mm <sup>1)</sup>	GL2S-P1311	1064357			

<sup>1)</sup> Ne pas déformer le câble si la température est inférieure à 0 °C.

- **Principe de fonctionnement:** barrière émetteur-récepteur
- **Source d'émission:** LED
- **Type de tension:** CC
- **Type de commutation:** commutation sombre
- **Type de lumière:** lumière infrarouge

Distance de commutation max.	Sortie de commutation	Réglage	Mode de raccordement	Type	Référence
0 m ... 3 m	NPN	Aucune	Câble, 3 fils, 2 m <sup>1)</sup>	GSE2S-E1321S03	1092425

<sup>1)</sup> Ne pas déformer le câble si la température est inférieure à 0 °C.

- **Principe de fonctionnement:** barrière émetteur-récepteur
- **Source d'émission:** LED
- **Type de tension:** CC
- **Type de commutation:** commutation claire
- **Type de lumière:** lumière infrarouge

Distance de commutation max.	Sortie de commutation	Réglage	Mode de raccordement	Type	Référence
0 m ... 3 m	PNP	Aucune	Câble, 3 fils, 2 m <sup>1)</sup>	GSE2S-P1321S01	1089630

<sup>1)</sup> Ne pas déformer le câble si la température est inférieure à 0 °C.

- **Principe de fonctionnement:** barrière émetteur-récepteur
- **Source d'émission:** LED PinPoint
- **Type de tension:** CC
- **Type de commutation:** commutation claire/sombre
- **Type de lumière:** lumière rouge visible

Distance de com- mutation max.	Sortie de com- mutation	Réglage	Mode de rac- cordement	Type	Référence
0 m ... 2 m	NPN	Aucune	Câble, 4 fils, 2 m <sup>1)</sup>	GSE2S-N2311	1089006
	PNP	Aucune	Câble, 4 fils, 2 m <sup>1)</sup>	GSE2S-P2311	1121697

<sup>1)</sup> Ne pas déformer le câble si la température est inférieure à 0 °C.

## SICK EN BREF

SICK est l'un des principaux fabricants de capteurs et de solutions de détection intelligents pour les applications industrielles. Notre gamme unique de produits et de services vous fournit tous les outils dont vous avez besoin pour la gestion sûre et efficace de vos processus, la protection des personnes contre les accidents et la prévention des dommages environnementaux.

Nous possédons une vaste expérience dans de nombreux secteurs et connaissons vos processus et vos exigences. Nous sommes en mesure de vous proposer les capteurs intelligents qui répondent parfaitement à vos besoins. Nos solutions systèmes sont testées et améliorées dans des centres d'application situés en Europe, en Asie et en Amérique du Nord afin de satisfaire pleinement nos clients. Cette rigueur a fait de notre entreprise un fournisseur et partenaire de développement fiable.

Nous proposons également une gamme complète de services : les SICK LifeTime Services vous accompagnent tout au long du cycle de vie de vos machines et vous garantissent sécurité et productivité.

**C'est ainsi que nous concevons la détection intelligente.**

## DANS LE MONDE ENTIER, PRÈS DE CHEZ VOUS :

Interlocuteurs et autres sites sur → [www.sick.com](http://www.sick.com)