

## DGS80

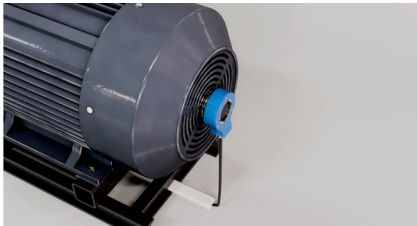
Codeur incrémental robuste avec des axes creux de grands diamètres

**SICK**  
Sensor Intelligence.

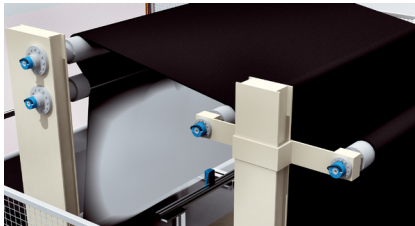
Avantages

**Polyvalence grâce au grand diamètre**

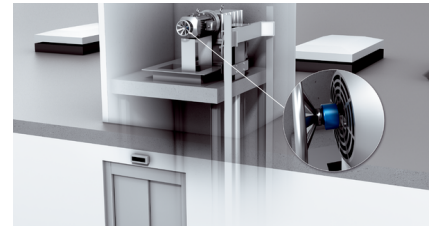
Le DGS80 offre de nouveaux champs d'application pour les codeurs incrémentaux : il mesure de manière fiable la rotation des grands arbres moteurs jusqu'à une vitesse de 3 600 tours par minute. Ceci est possible grâce aux grands diamètres d'arbre creux du codeur - 30 mm et 42 mm - ainsi que par ses pinces de serrage isolées réglables individuellement. La connexion complexe à un arbre de codeur plus petit n'est plus nécessaire. Cela signifie que de nombreuses applications peuvent être mises en œuvre avec ce codeur, même lorsque l'espace disponible pour l'installation de l'appareil est faible.



Le DGS80 permet de connaître le régime des moteurs CA qui tournent et empêche les courants de palier au moyen de colliers isolés



La mesure de la vitesse des bandes transporteuses et des rouleaux de guidage de bande garantit une commande précise des processus de production

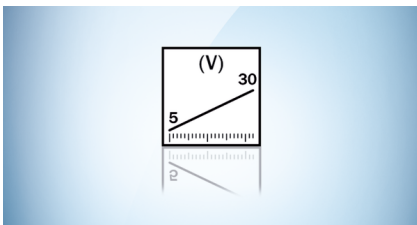


Sur l'arbre creux du moteur AC d'un ascenseur, le codeur collecte des données précises pour réguler la vitesse de l'ascenseur



**Intégration flexible dans de nombreux types de machine**

Le codeur se caractérise par sa grande compatibilité : le DGS80 peut être adapté à de nombreux arbres de tailles différentes et mesure leurs rotations jusqu'à une vitesse de 3.600 tours par minute. Il offre également de multiples options de raccordement. En outre, le codeur peut fonctionner avec des tensions d'alimentation très différentes. Grâce à sa conception universelle, le DGS80 peut être intégré à presque tous les systèmes de commande existants.



Grâce à la large plage de tension d'alimentation de 5 V à 30 V, le codeur est compatible avec presque tous les systèmes de commande



Il peut être facilement intégré à de nombreuses machines et systèmes via différents modes de raccordement tels que des connecteurs mâles M12, M23, MS ou des câbles



La plage de température du codeur va de -25 °C à +85 °C et couvre de nombreuses applications industrielles

## Installation simple et rapide

Le DGS80 peut être installé en quelques étapes, quelle que soit la conception de la machine. Les bras stratoriques fendus garantissent une fixation facile du codeur tout en offrant une grande flexibilité de montage. Le DGS80 est également fixé rapidement aux axes creux à l'aide d'une bague de serrage. Son petit diamètre extérieur de seulement 82 mm permet un montage même dans les petits espaces. Grâce à sa large plage de tension d'alimentation, le DGS80 peut être installé dans presque tous les systèmes de commande existants sans régulateurs de tension en amont.



Les bras stratoriques fendus et les pinces de serrage de différentes tailles offrent une grande flexibilité pour le montage du DGS80 sur les moteurs et les machines



La bague de serrage permet une installation rapide et peu encombrante du codeur directement sur les axes creux



Rapidement opérationnel : le DGS80 est facile à installer, même dans les petits espaces



**Grâce à sa conception universelle et robuste et à son diamètre d'arbre creux pouvant atteindre 42 mm, le DGS80 est idéal pour les applications de feedback-moteur CA et pour une utilisation en génie mécanique.**



## Caractéristiques techniques - aperçu

<b>Impulsions par tour</b>	0 à 8.192
<b>Interface mécanique</b>	Axe creux traversant
<b>Diamètre de l'axe</b>	30 mm <sup>1)</sup> 42 mm <sup>1)</sup>
<b>Mode de raccordement</b>	Connecteur mâle, M23, 12 pôles, radial Connecteur mâle, M12, 8 pôles, radial Connecteur mâle, MS, 10 pôles, radial Câble, 8 fils, radial
<b>Interface de communication</b>	Incrémental
<b>Interface de communication détail</b>	TTL / RS-422 HTL / Push pull
<b>Tension d'alimentation</b>	4,5 ... 30 V DC
<b>Indice de protection</b>	IP65
<b>Fréquence de sortie</b>	≤ 300 kHz
<b>Plage de température de fonctionnement</b>	-25 °C ... +85 °C

<sup>1)</sup> Pinces de serrage (réducteurs d'arbre) disponibles en tant qu'accessoire pour réduire la taille des arbres en dessous de 30 mm / 42 mm.

## Description du produit

Le DGS80 est un codeur incrémental avec de grands diamètres d'axes creux pouvant aller jusqu'à 42 mm. Il peut être utilisé dans de nombreuses applications industrielles. En combinaison avec les nombreuses options de raccordement du DGS80, sa plage de tension d'alimentation de 5 V à 30 V facilite l'intégration dans la plupart des systèmes de commande. Le codeur incrémental se distingue par une installation rapide et facile. Cela est possible grâce à sa conception compacte, à la bague de serrage pour un assemblage rapide, aux bras de couple universels et à la large sélection de pinces de serrage, qui simplifient l'assemblage sur des arbres de différentes tailles.

## En bref

- Impulsions par tour : jusqu'à 8 192
- Diamètre du boîtier 81 mm, diamètre des axes creux traversants : 30 mm ou 42 mm
- Indice de protection : IP65
- Interfaces de communication : TTL, HTL
- Types de raccordement : connecteurs mâles M12, M23 et MS ainsi que câble
- Des pinces de serrage sont disponibles en tant qu'accessoires pour l'adaptation à différentes tailles d'axes

## Vos avantages

- Les grands diamètres d'axes creux et une large sélection de pinces de serrage éliminent le besoin de raccords spéciaux et permettent une intégration rapide et facile dans de nombreuses applications
- Intégration facile dans les systèmes de commande grâce à une large plage de tensions d'alimentation
- Temps d'installation réduit grâce à la bague de serrage et aux bras de couple faciles à installer
- Conception compacte et peu encombrante facilitant l'installation dans les petits espaces

## Domaines d'application

- En raison de sa plage de résolution élevée, le codeur est adapté à une large gamme d'applications industrielles : p. ex. impression, numérisation et contrôle de la vitesse d'ascenseur Applications industrielles : p. ex. mesure de la vitesse des moteurs à courant alternatif, impression, numérisation
- Grands diamètres d'axes creux et construction robuste pour les applications dans l'industrie du bois et la métallurgie
- Applications avec moteur à courant alternatif grâce au grand choix de pinces de serrage isolées

## Informations de commande

Autres modèles d'appareil et accessoires → [www.sick.com/DGS80](http://www.sick.com/DGS80)

Interface mécanique	Diamètre de l'axe	Interface de communication	Tension d'alimentation	Mode de raccordement	Impulsions par tour	Type	Référence
-	-	Incrémental / HTL / Push pull	-	-	-	DGS80-S01 Sales kit	1133814
						DGS80-S02 Sales kit	1133823
Axe creux traversant	30 mm <sup>1)</sup>	Incrémental / HTL / Push pull	4,5 V DC ... 30 V DC	Connecteur mâle, M12, 8 pôles, radial	1.024	DGS80B-TSLC01024	1118708
					2.048	DGS80B-TSLC02048	1118709
					2.500	DGS80B-TSLC02500	1118710
					4.096	DGS80B-TSLC04096	1118711
					5.000	DGS80B-TSLC05000	1118712
					8.192	DGS80B-TSLC08192	1118713
Axe creux traversant	30 mm <sup>1)</sup>	Incrémental / HTL / Push pull	4,5 V DC ... 30 V DC	Connecteur mâle, M23, 12 pôles, radial	1.024	DGS80B-TSLA01024	1118696
					2.048	DGS80B-TSLA02048	1118697
					2.500	DGS80B-TSLA02500	1118698
					4.096	DGS80B-TSLA04096	1118699
					5.000	DGS80B-TSLA05000	1118700
					8.192	DGS80B-TSLA08192	1118701
				Connecteur mâle, MS, 10 pôles, radial	1.024	DGS80B-TSL401024	1118690
					2.048	DGS80B-TSL402048	1118691
					2.500	DGS80B-TSL402500	1118692
					4.096	DGS80B-TSL404096	1118693

<sup>1)</sup> Pincés de serrage (réducteurs d'arbre) disponibles en tant qu'accessoire pour réduire la taille des arbres en dessous de 30 mm / 42 mm.

Interface mécanique	Diamètre de l'axe	Interface de communication	Tension d'alimentation	Mode de raccordement	Impulsions par tour	Type	Référence		
	30 mm <sup>1)</sup>	Incrémental / HTL / Push pull	4,5 V DC ... 30 V DC	Câble, 8 fils, radial, 1,5 m	5.000	DGS80B-TSL405000	1118694		
					8.192	DGS80B-TSL408192	1118695		
					1.024	DGS80B-TSLK01024	1118702		
					2.048	DGS80B-TSLK02048	1118703		
					2.500	DGS80B-TSLK02500	1118704		
					4.096	DGS80B-TSLK04096	1118705		
					5.000	DGS80B-TSLK05000	1118706		
		8.192	DGS80B-TSLK08192	1118707					
		Incrémental / TTL / RS-422	4,5 V DC ... 30 V DC	Connecteur mâle, M12, 8 pôles, radial	1.024	DGS80B-TSHC01024	1118684		
					2.048	DGS80B-TSHC02048	1118685		
					2.500	DGS80B-TSHC02500	1118686		
					4.096	DGS80B-TSHC04096	1118687		
					5.000	DGS80B-TSHC05000	1118688		
					8.192	DGS80B-TSHC08192	1118689		
	Connecteur mâle, M23, 12 pôles, radial	4,5 V DC ... 30 V DC	Connecteur mâle, M23, 12 pôles, radial	1.024	DGS80B-TSHA01024	1118672			
				2.048	DGS80B-TSHA02048	1118673			
				2.500	DGS80B-TSHA02500	1118674			
				4.096	DGS80B-TSHA04096	1118675			
				5.000	DGS80B-TSHA05000	1118676			
				8.192	DGS80B-TSHA08192	1118677			
	Axe creux traversant	30 mm <sup>1)</sup>	Incrémental / TTL / RS-422	4,5 V DC ... 30 V DC	Connecteur mâle, MS, 10 pôles, radial	1.024	DGS80B-TSH401024	1118666	
2.048						DGS80B-TSH402048	1118667		
2.500						DGS80B-TSH402500	1118668		
4.096						DGS80B-TSH404096	1118669		
5.000						DGS80B-TSH405000	1118670		
8.192						DGS80B-TSH408192	1118671		
Câble, 8 fils, radial, 1,5 m					4,5 V DC ... 30 V DC	Câble, 8 fils, radial, 1,5 m	1.024	DGS80B-TSHK01024	1118678
							2.048	DGS80B-TSHK02048	1118679
							2.500	DGS80B-TSHK02500	1118680

<sup>1)</sup> Pincés de serrage (réducteurs d'arbre) disponibles en tant qu'accessoire pour réduire la taille des arbres en dessous de 30 mm / 42 mm.

Interface mécanique	Diamètre de l'axe	Interface de communication	Tension d'alimentation	Mode de raccordement	Impulsions par tour	Type	Référence						
	42 mm <sup>1)</sup>	Incrémental / HTL / Push pull	4,5 V DC ... 30 V DC	Connecteur mâle, M12, 8 pôles, radial	4.096	DGS80B-TSHK04096	1118681						
					5.000	DGS80B-TSHK05000	1118682						
					8.192	DGS80B-TSHK08192	1118683						
					1.024	DGS80B-TYLC01024	1118756						
					2.048	DGS80B-TYLC02048	1118757						
					2.500	DGS80B-TYLC02500	1118758						
					4.096	DGS80B-TYLC04096	1118759						
					5.000	DGS80B-TYLC05000	1118760						
					8.192	DGS80B-TYLC08192	1118761						
					Connecteur mâle, M23, 12 pôles, radial	1.024	DGS80B-TYLA01024	1118744					
						2.048	DGS80B-TYLA02048	1118745					
						2.500	DGS80B-TYLA02500	1118746					
						4.096	DGS80B-TYLA04096	1118747					
						5.000	DGS80B-TYLA05000	1118748					
						8.192	DGS80B-TYLA08192	1118749					
										Connecteur mâle, MS, 10 pôles, radial	1.024	DGS80B-TYL401024	1118738
											2.048	DGS80B-TYL402048	1118739
											2.500	DGS80B-TYL402500	1118740
	4.096	DGS80B-TYL404096	1118741										
	5.000	DGS80B-TYL405000	1118742										
	8.192	DGS80B-TYL408192	1118743										
Axe creux traversant	42 mm <sup>1)</sup>	Incrémental / HTL / Push pull	4,5 V DC ... 30 V DC	Câble, 8 fils, radial, 1,5 m	1.024	DGS80B-TYLK01024	1118750						
					2.048	DGS80B-TYLK02048	1118751						
					2.500	DGS80B-TYLK02500	1118752						
					4.096	DGS80B-TYLK04096	1118753						
					5.000	DGS80B-TYLK05000	1118754						
					8.192	DGS80B-TYLK08192	1118755						
							Incrémental / TTL / RS-422	4,5 V DC ... 30 V DC	Connecteur mâle, M12, 8 pôles, radial	1.024	DGS80B-TYHC01024	1118732	
										2.048	DGS80B-TYHC02048	1118733	
										2.500	DGS80B-TYHC02500	1118734	
	4.096	DGS80B-TYHC04096	1118735										

<sup>1)</sup> Pincés de serrage (réducteurs d'arbre) disponibles en tant qu'accessoire pour réduire la taille des arbres en dessous de 30 mm / 42 mm.

Interface mécanique	Diamètre de l'axe	Interface de communication	Tension d'alimentation	Mode de raccordement	Impulsions par tour	Type	Référence
					5.000	DGS80B-TYHC05000	1118736
					8.192	DGS80B-TYHC08192	1118737
				Connecteur mâle, M23, 12 pôles, radial	1.024	DGS80B-TYHA01024	1118720
					2.048	DGS80B-TYHA02048	1118721
					2.500	DGS80B-TYHA02500	1118722
					4.096	DGS80B-TYHA04096	1118723
					5.000	DGS80B-TYHA05000	1118724
					8.192	DGS80B-TYHA08192	1118725
				Connecteur mâle, MS, 10 pôles, radial	1.024	DGS80B-TYH401024	1118714
					2.048	DGS80B-TYH402048	1118715
					2.500	DGS80B-TYH402500	1118716
					4.096	DGS80B-TYH404096	1118717
					5.000	DGS80B-TYH405000	1118718
					8.192	DGS80B-TYH408192	1118719
				Câble, 8 fils, radial, 1,5 m	1.024	DGS80B-TYHK01024	1118726
					2.048	DGS80B-TYHK02048	1118727
					2.500	DGS80B-TYHK02500	1118728
					4.096	DGS80B-TYHK04096	1118729
					5.000	DGS80B-TYHK05000	1118730
					8.192	DGS80B-TYHK08192	1118731

<sup>1)</sup> Pincés de serrage (réducteurs d'arbre) disponibles en tant qu'accessoire pour réduire la taille des arbres en dessous de 30 mm / 42 mm.



## SICK EN BREF

SICK est l'un des principaux fabricants de capteurs et de solutions de détection intelligents pour les applications industrielles. Notre gamme unique de produits et de services vous fournit tous les outils dont vous avez besoin pour la gestion sûre et efficace de vos processus, la protection des personnes contre les accidents et la prévention des dommages environnementaux.

Nous possédons une vaste expérience dans de nombreux secteurs et connaissons vos processus et vos exigences. Nous sommes en mesure de vous proposer les capteurs intelligents qui répondent parfaitement à vos besoins. Nos solutions systèmes sont testées et améliorées dans des centres d'application situés en Europe, en Asie et en Amérique du Nord afin de satisfaire pleinement nos clients. Cette rigueur a fait de notre entreprise un fournisseur et partenaire de développement fiable.

Nous proposons également une gamme complète de services : les SICK LifeTime Services vous accompagnent tout au long du cycle de vie de vos machines et vous garantissent sécurité et productivité.

**C'est ainsi que nous concevons la détection intelligente.**

## DANS LE MONDE ENTIER, PRÈS DE CHEZ VOUS :

Interlocuteurs et autres sites sur → [www.sick.com](http://www.sick.com)