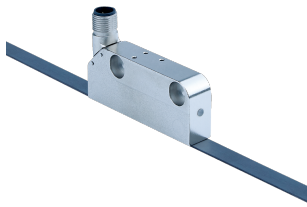


## STL/ETL70

Mesure à vitesse maximale pour les entraînements directs linéaires

**SICK**  
Sensor Intelligence.



## Caractéristiques techniques - aperçu

<b>Longueur de mesure</b>	0 m ... 16,384 m
<b>Interface de communication</b>	HIPERFACE <sup>®</sup> , HIPERFACE DSL <sup>®</sup> (selon le type)
<b>Résolution</b>	0,448 µm lors de l'interpolation des signaux sinus/cosinus avec par ex. 12 bits 1 µm
<b>Mode de raccordement</b>	Connecteur mâle, M12, 8 pôles, universel Connecteur mâle, M12, 4 pôles, universel
<b>Système de sécurité</b>	- / ✓ (selon le type)

## Description du produit

Précision, vitesse, dynamisme et rigidité élevée – ce sont ces propriétés qui jouent un rôle important dans les applications modernes en technologie de l'entraînement. Les systèmes de feedback moteur linéaires STL/ETL70 répondent à toutes ces caractéristiques à l'aide de l'interface HIPERFACE<sup>®</sup> ou HIPERFACE DSL<sup>®</sup>. Le principe de fonctionnement magnétique, les grandes longueurs de mesure jusqu'à 16 m et la haute résolution ouvrent de nombreuses possibilités pour la détection de la position absolue. La toute nouvelle technologie de capteurs et d'analyse constitue l'intérieur des systèmes feedback-moteur. Grâce au HIPERFACE DSL<sup>®</sup> l'ETL70 est le premier système de feedback-moteur au monde doté de la technologie monocâble.

## En bref

- Système de mesure absolu pour les entraînements directs linéaires
- Longueurs de mesure : jusqu'à 16.384 m
- Vitesses de déplacement élevées : jusqu'à 10 m/s
- LED d'état
- Système de mesure sans contact, distance de lecture avec la bande magnétique : jusqu'à 0,8 mm
- Plaque signalétique électronique
- ETL70 doté de la technologie monocâble grâce à l'interface HIPERFACE DSL<sup>®</sup>.
- STL70 avec interface HIPERFACE<sup>®</sup>.

## Vos avantages

- STL/ETL70 ne nécessite aucune course de référence et est ainsi immédiatement opérationnel après une désactivation.
- Montage facile grâce à une LED d'état, qui indique la position de montage idéale du système de feedback-moteur.
- Montage possible dans quasiment toutes les situations grâce au connecteur mâle M12 rotatif.
- Absence de maintenance grâce au principe de mesure sans contact, évitant ainsi les temps d'arrêt de la machine dus à de l'usure
- Intégration simple du système grâce à l'interface HIPERFACE<sup>®</sup> ou HIPERFACE DSL<sup>®</sup>.
- Disponibilité élevée comparé aux systèmes optiques, également en cas de poussière, saleté et humidité
- Certification STL70-2 SIL2 et PL d (interface HIPERFACE<sup>®</sup>)

## Domaines d'application

- Entraînements directs linéaires
- Systèmes d'axe linéaire
- Applications Pick-and-place
- Robotique (applications de manipulation)

## Informations de commande

Autres modèles d'appareil et accessoires → [www.sick.com/STL\\_ETL70](http://www.sick.com/STL_ETL70)

Interface de communication	Système de sécurité	Mode de raccordement	Type	Référence
HIPERFACE DSL®	-	Connecteur mâle, M12, 4 pôles, universel <sup>1)</sup>	ETL70-0KA4	1116913
HIPERFACE®	✓	Connecteur mâle, M12, 8 pôles, universel <sup>1)</sup>	STL70-2HA8	1135012
	-	Connecteur mâle, M12, 8 pôles, universel <sup>1)</sup>	STL70-0HA8	1116912

<sup>1)</sup> Le connecteur universel est rotatif et permet ainsi le réglage de la position du connecteur enfichable en direction radiale et axiale.

## SICK EN BREF

SICK est l'un des principaux fabricants de capteurs et de solutions de détection intelligents pour les applications industrielles. Notre gamme unique de produits et de services vous fournit tous les outils dont vous avez besoin pour la gestion sûre et efficace de vos processus, la protection des personnes contre les accidents et la prévention des dommages environnementaux.

Nous possédons une vaste expérience dans de nombreux secteurs et connaissons vos processus et vos exigences. Nous sommes en mesure de vous proposer les capteurs intelligents qui répondent parfaitement à vos besoins. Nos solutions systèmes sont testées et améliorées dans des centres d'application situés en Europe, en Asie et en Amérique du Nord afin de satisfaire pleinement nos clients. Cette rigueur a fait de notre entreprise un fournisseur et partenaire de développement fiable.

Nous proposons également une gamme complète de services : les SICK LifeTime Services vous accompagnent tout au long du cycle de vie de vos machines et vous garantissent sécurité et productivité.

**C'est ainsi que nous concevons la détection intelligente.**

## DANS LE MONDE ENTIER, PRÈS DE CHEZ VOUS :

Interlocuteurs et autres sites sur → [www.sick.com](http://www.sick.com)